

助于有效护理服务的 日本福祉辅具的特点

日本理学疗法士协会会长
半田一登

福祉辅具

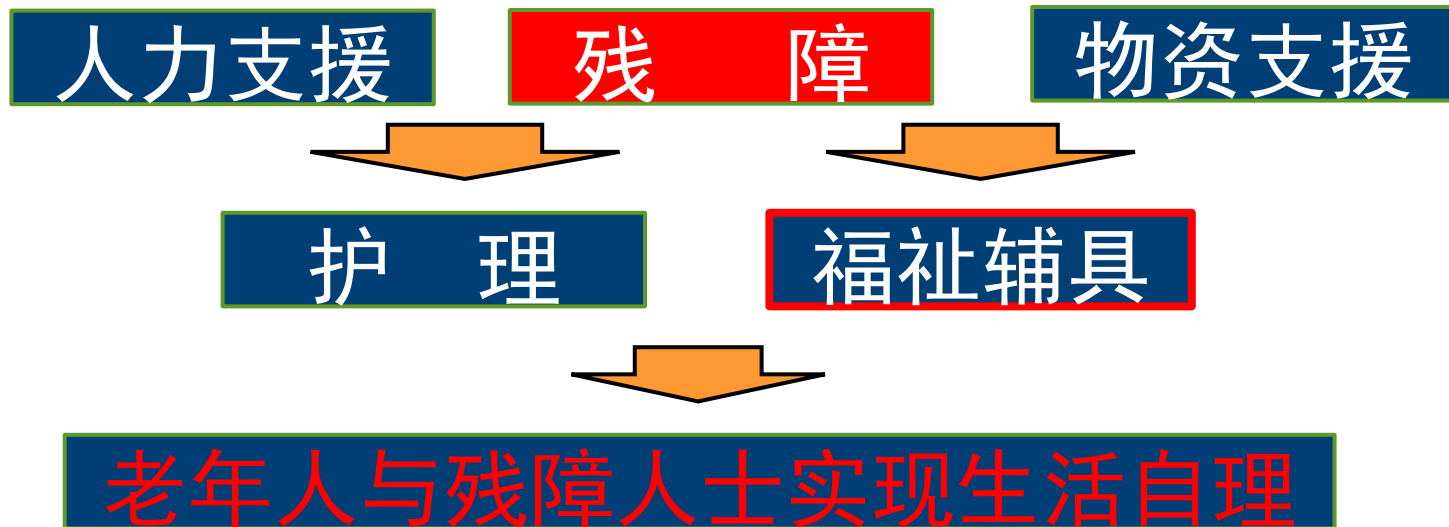
福祉辅具可帮助残障人士尽可能实现日常生活的自理。

使用福祉辅具有助于残障人士扩大生活自理的范围，减轻家庭及护理人员的负担。



福祉辅具有助于实现可持续的自理生活。

福祉辅具的作用



福祉辅具的种类

<步行福祉辅具>

- 轮椅、手杖、拐杖、步行车、步行器

<移乘福祉辅具>

- 升降机、移乘板

<生活福祉辅具>

- 进食福祉辅具、排泄福祉辅具、洗浴福祉辅具、
仪容整理福祉辅具、更衣福祉辅具、视听觉辅助仪器、
交流辅助仪器

<监护器具>

- 监护机器人、监护传感器、监护仪器

<辅助车辆>

福祉辅具（步行福祉辅具）

确定拐杖高度的方法

- 先将拐杖的支脚放在距离脚尖侧面30cm处，再将其向正前方移动30cm，此时调节高度，使腋下保留一拳的空隙。
- 调整手握的位置，使手臂与身体平面呈30度夹角。



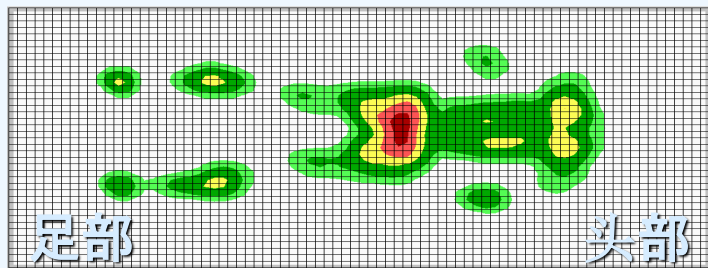
福祉辅具（护理用电动床）

电动床的功能与高度

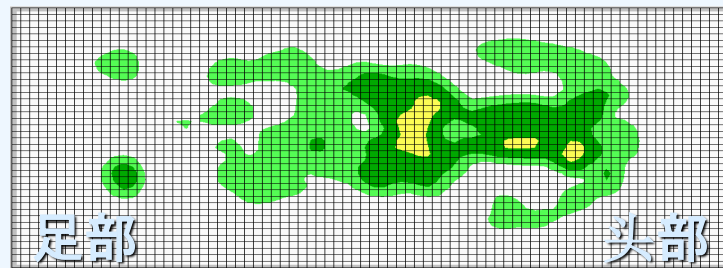


超低床

姿势调整与压力变化

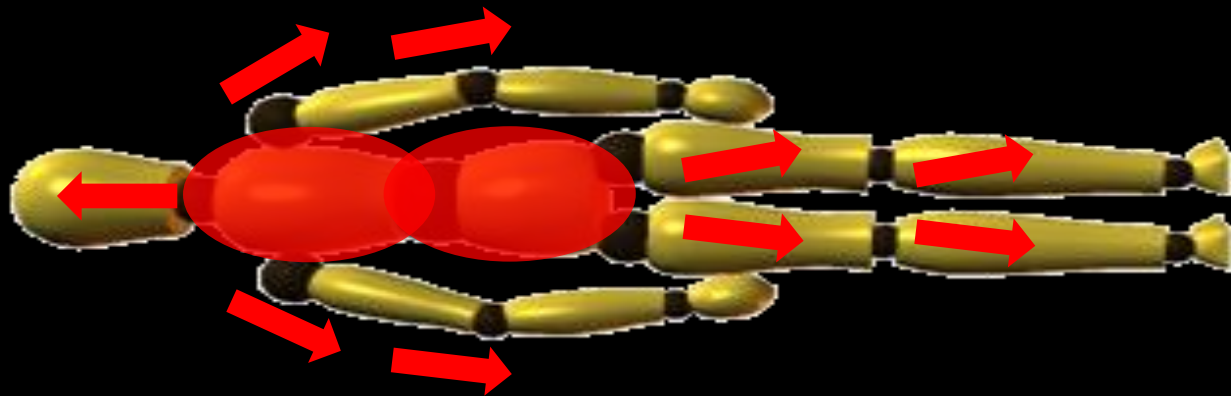


无枕



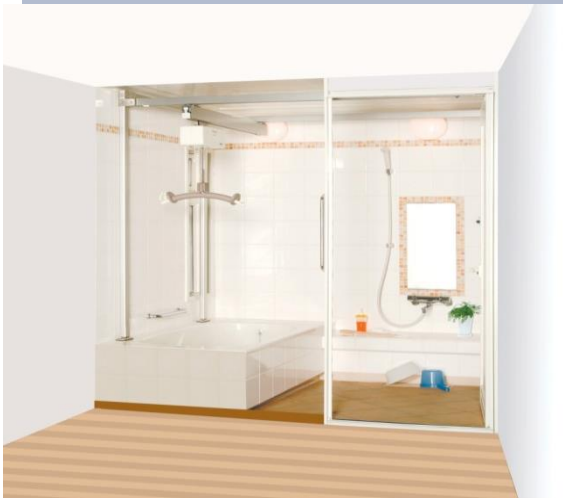
有枕

姿势调整的步骤及思路



1. 寻求躯干（肩胛带、骨盆带）的稳定性
2. 寻求头部、上肢、下肢及末梢的稳定性
3. 防止姿态走形
4. 确认自由度（可动部位应保持可动状态）
5. 持续确认皮肤状态

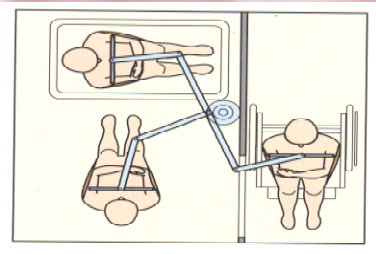
福祉辅具（洗浴用升降机）



吊顶升降机



安装式升降机



安装式升降机

升降机可配合浴室的大小及浴缸的尺寸

福祉辅具（升降座椅）

在地面上的使用频率



升转

福祉辅具（电动轮椅）



JW ACTIVE（雅马哈）



Will Model A



Motor Chair



Senior Car

可根据残障程度提供多种选择

福祉辅具（轮椅）



标准型



倾斜+仰倒型

可根据体型、能力、用途来进行选择

保持人体姿态、提高身体机能



不良姿势



保持身体机能
提高身体机能
提高意识
提高活动性能

良好姿势



轮椅的造型部位

福祉辅具（扶手）

安装于易摔倒的危险区域



用于地面存在高低落差时
固定型



室内地面和房顶之间的支撑型



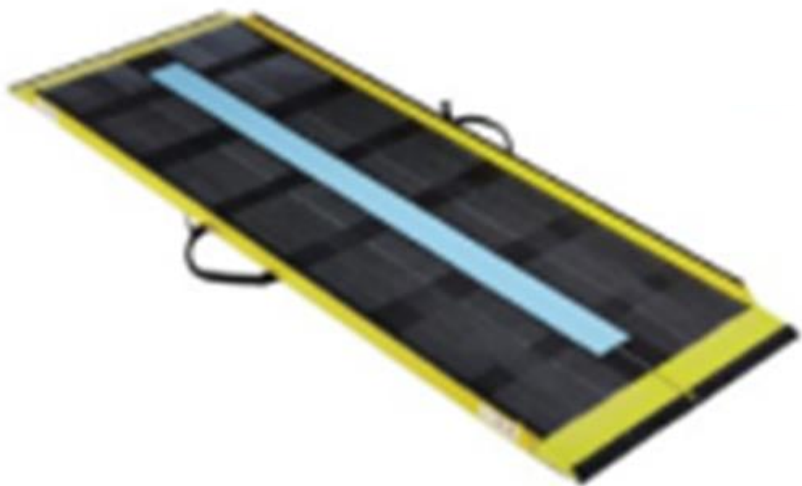
如厕型

福祉辅具（落差升降）

可与普通人共处



轮椅升降机



简易斜坡



福祉辅具（洗浴辅助装置）





福祉辅具（淋浴座椅）

安全性与洁净性



坐凳型

靠椅型



转椅型

其他

福祉辅具（便携式坐便器）

帮助自理、维护尊严



冲水式



移乘便利性



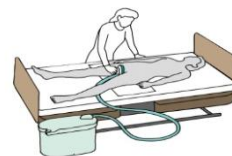
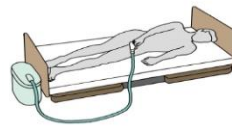
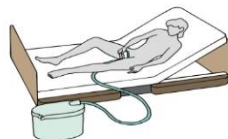
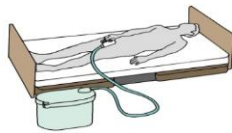
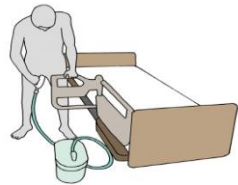
移动性

福祉辅具（自动吸尿器）



手动吸尿开关

特点：自动感应并吸尿



福祉辅具（移乘升降器）



使用频率及便捷程度

福祉辅具（生活器具）

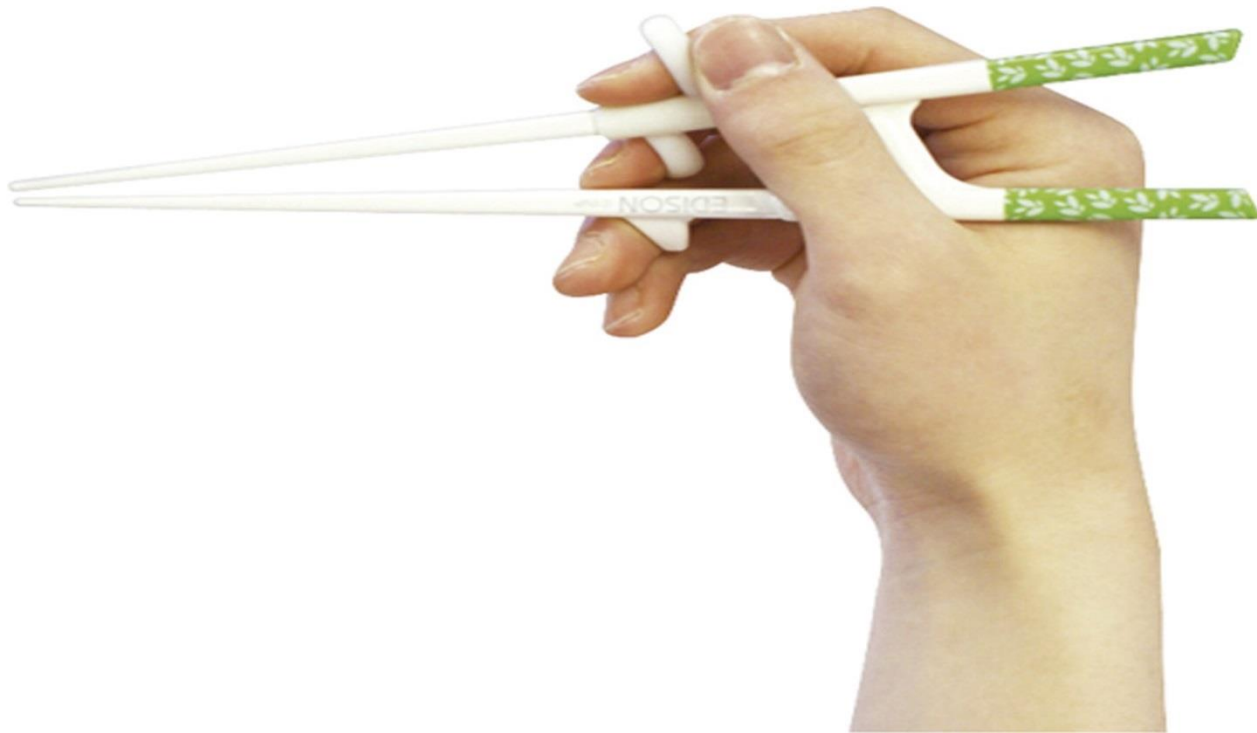
自行进食是自理生活的基础



福祉辅具（生活器具）



福祉辅具（生活器具）



福祉辅具（生活器具）



福祉辅具（生活器具）



机器人新战略（机器人革命实现会议）

～ 摘自护理及医疗领域的内容 ～

◆基本思路 秉承“用双手提供护理”这一基本理念，同时借助机器人护理或使用辅助仪器等方法来提升服务效率和节省劳动力，推进范式转换。在研发方面，为了研发符合护理现场需求、具有较高实用性的辅助装置，应当确定护理现场的具体需求，然后再根据研发支援和研发阶段，实现护理需求与研发实际的匹配。

我们将积极引进具备传感技术及人工智能技术的机器人，为老年人护理和痴呆症等重症预防提供必要的支持。

福祉辅具（机器人助步器）



RT. 1・RT. 2 (RTWORKS)

这种机器人助步器可利用传感技术探知路面的倾斜程度，据此调节速度，还可自动防止身体随坡度发生倾斜。



Flatia (KAWAMURA-CYCLE)

这种机器人助步器装有3个传感器，不仅可以根据路面的倾斜程度自动启动辅助刹车，还可在身体离开车身或脱手时自动刹车。

脑血管疾病与福祉辅具

正常

发病

半身不遂等
身体障碍

福祉辅具

康复训练

脑血管疾病模式

老化及福祉辅具

正 常

老 化

康复训练

多重残障

福祉辅具

老年人模式

总结（福祉辅具的应用）

1. 由于残障或生活起居困难可分为多种类型，这就要求我们研发具有相应功能的福祉辅具。
2. 为了减轻生活起居困难、提供最合适的福祉辅具，我们应当培养相关人才，把握残障人士与福祉辅具的情况，落实福祉辅具的匹配程度。
3. 福祉辅具中不乏昂贵的产品，需要国家出台一些简单明了的制度。其中，租赁制度对于使用者而言是非常实用的。