

1. 令和3年3月分 大分税関支署管内貿易概況 (確報値)

※大分税関支署発表による。
大分税関支署管内貿易概況(確報値)は門司税関HPよりご覧いただけます。
http://www.customs.go.jp/moji/moji_toukei/oita/oita.html



令和3年3月分 大分税関支署管内貿易概況

※ 輸出は確報値、輸入は9桁速報値

大分税関支署

令和3年5月17日

1 貿易額

大分港 (価額:千円、%)					佐伯港 (価額:千円、%)				
区分	本月		累計		区分	本月		累計	
	価額	前年同月比	価額	前年同月比		価額	前年同月比	価額	前年同月比
輸出	66,132,557	110.2	162,067,316	104.3	輸出	5,076,094	20,394.1	9,728,527	191.4
輸入	107,186,206	107.6	286,733,869	102.1	輸入	665,017	140.8	1,323,603	109.4
差引	△ 41,055,649		△ 124,666,553		差引	4,411,077		8,404,924	

※大分港には、中津港、佐賀開港の実績を含む

津久見港					大分空港				
区分	本月		累計		区分	本月		累計	
	価額	前年同月比	価額	前年同月比		価額	前年同月比	価額	前年同月比
輸出	6,065,191	682.6	9,890,673	135.0	輸出	—	—	—	—
輸入	874,581	251.6	1,919,354	214.9	輸入	—	—	—	—
差引	5,190,610		7,971,319		差引	—	—	—	—

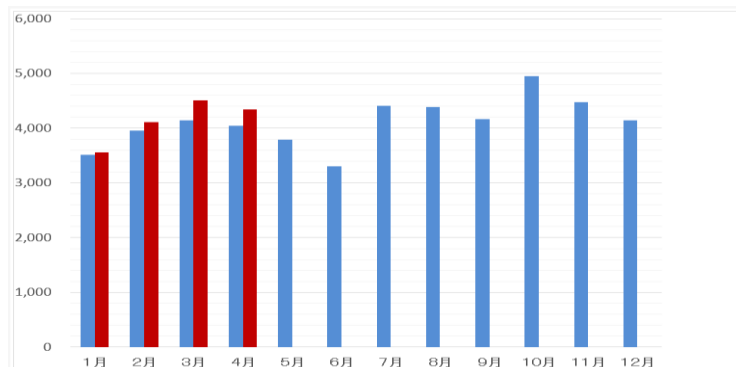
2 主要輸出・輸入品目

大分港 (価額:千円、%)														
区分	品名	数量単位	本 月						累 計					
			数量	前年同月比	価 額	前年同月比	構成比	数量	前年同月比	価 額	前年同月比	構成比		
輸 出	有機化合物				5,806,712	76.4	8.8			12,890,940	57.0	8.0		
	プラスチック	MT	4,326	152.2	677,490	146.3	1.0	12,092	148.8	1,886,106	138.2	1.2		
	鉄	MT	337,723	97.6	24,979,022	131.2	37.8	995,093	104.9	64,421,884	129.3	39.7		
	銅及び合金	MT	16,049	95.9	15,262,483	147.8	23.1	42,687	96.8	37,632,115	132.3	23.2		
	事務用機器				7,580,615	92.8	11.5			22,211,707	91.2	13.7		
	映像機器	NO	13,576	185.1	729,884	224.4	1.1	41,561	79.0	2,383,776	99.3	1.5		
輸 入	船舶	NO	1	33.3	4,906,056	50.8	7.4	1	25.0	4,906,056	39.5	3.0		
	鉄鉱石	MT	1,720,969	110.8	22,135,783	144.5	20.7	4,179,910	86.2	50,568,863	95.6	17.6		
	銅	MT	122,062	112.6	36,577,581	116.1	34.1	352,985	105.1	97,465,945	133.2	34.0		
	石炭	MT	721,898	73.4	7,580,299	56.1	7.1	2,662,628	112.6	27,879,147	88.6	9.7		
	原油及び粗油	KL			全減					全減				
	揮発油	KL	310,770	139.7	13,103,111	148.4	12.2	1,094,114	179.4	39,707,994	156.4	13.8		
液化石油ガス	MT	92,256	83.4	6,022,676	133.4	5.6	209,592	91.2	12,073,147	107.5	4.2			
液化天然ガス	MT	188,070	281.7	7,245,206	301.3	6.8	434,270	200.9	26,781,879	295.2	9.3			

佐伯港														
区分	品名	数量単位	本 月						累 計					
			数量	前年同月比	価 額	前年同月比	構成比	数量	前年同月比	価 額	前年同月比	構成比		
輸 出	船舶	NO	2	全増	4,913,028	全増	96.8	4	200.0	9,346,453	188.9	96.1		
	木炭				163,066	655.1	3.2			352,204	259.5	3.6		
輸 入	植物油	MT	11,366	全増	49,496	全増	7.4	33,996	297.7	140,061	300.2	10.6		
	植物性油	MT	10,200	52.7	168,579	56.6	25.3	31,210	161.2	489,153	164.2	37.0		
	その他の調製食品									21,497	全増	1.6		
	植物性原料				446,942	256.4	67.2			602,766	71.0	45.5		
魚介	KG						33,794	234.0	18,198	107.1	1.4			
木材														
船舶	NO													

津久見港														
区分	品名	数量単位	本 月						累 計					
			数量	前年同月比	価 額	前年同月比	構成比	数量	前年同月比	価 額	前年同月比	構成比		
輸 出	船舶	NO	2	全増	5,139,892	全増	84.7	3	150.0	7,329,892	139.9	74.1		
	セメント	MT	241,806	97.8	844,078	104.6	13.9	646,191	121.8	2,320,535	127.6	23.5		
輸 入	石炭	MT	56,360	102.8	77,046	104.2	1.3	172,000	93.9	229,583	91.0	2.3		
	石油	MT	66,708	347.4	491,607	315.9	56.2	139,457	177.7	1,074,449	153.3	56.0		
	アルコール飲料	L	21,999	127.3	266,817	158.3	30.5	65,236	377.5	652,770	387.4	34.0		

2. 大分港コンテナ取扱量推移



■ 2020年度実績
■ 2021年度実績

出所：(株)大分国際貿易センター