

1. 令和2年4月分 大分税関支署管内貿易概況 (確報値)

※大分税関支署発表による。  
大分税関支署管内貿易概況(確報値)は門司税関HPよりご覧いただけます。  
[http://www.customs.go.jp/moji/moji\\_toukei/oita/oita.html](http://www.customs.go.jp/moji/moji_toukei/oita/oita.html)



令和2年4月分 大分税関支署管内貿易概況  
※ 輸出は確報値、輸入は9桁速報値

大分税関支署  
令和2年6月5日

1 貿易額

| 大分港 (価額:千円、%) |              |       |               | 佐伯港 (価額:千円、%) |    |           |       |           |       |
|---------------|--------------|-------|---------------|---------------|----|-----------|-------|-----------|-------|
| 区分            | 本月           |       | 累計            |               | 区分 | 本月        |       | 累計        |       |
|               | 価額           | 前年同月比 | 価額            | 前年同月比         |    | 価額        | 前年同月比 | 価額        | 前年同月比 |
| 輸出            | 46,017,981   | 78.4  | 201,363,714   | 87.3          | 輸出 | 107,367   | 4.2   | 5,190,719 | 40.0  |
| 輸入            | 86,964,864   | 96.7  | 368,846,313   | 94.4          | 輸入 | 418,175   | 112.7 | 1,628,354 | 66.0  |
| 差引            | △ 40,946,883 |       | △ 167,482,599 |               | 差引 | △ 310,808 |       | 3,562,365 |       |

※大分港には、中津港、佐賀関港の実績を含む

| 津久見港 |           |       |            | 大分空港  |    |    |       |    |       |
|------|-----------|-------|------------|-------|----|----|-------|----|-------|
| 区分   | 本月        |       | 累計         |       | 区分 | 本月 |       | 累計 |       |
|      | 価額        | 前年同月比 | 価額         | 前年同月比 |    | 価額 | 前年同月比 | 価額 | 前年同月比 |
| 輸出   | 3,770,721 | 571.4 | 11,098,511 | 143.8 | 輸出 | -  | -     | -  | -     |
| 輸入   | 911,008   | 196.7 | 1,795,947  | 79.3  | 輸入 | -  | -     | -  | -     |
| 差引   | 2,859,713 |       | 9,302,564  |       | 差引 | -  | -     | -  | -     |

2 主要輸出・輸入品目

| 大分港 (価額:千円、%) |        |      |           |       |            |       |      |           |       |            |       |      |
|---------------|--------|------|-----------|-------|------------|-------|------|-----------|-------|------------|-------|------|
| 区分            | 品名     | 数量単位 | 本 月       |       |            |       |      | 累 計       |       |            |       |      |
|               |        |      | 数量        | 前年同月比 | 価 額        | 前年同月比 | 構成比  | 数量        | 前年同月比 | 価 額        | 前年同月比 | 構成比  |
| 輸 出           | 有機化合物  |      |           |       | 5,785,821  | 52.1  | 12.5 |           |       | 28,366,506 | 69.9  | 14.1 |
|               | プラスチック | MT   | 2,362     | 88.1  | 397,313    | 76.4  | 0.9  | 10,491    | 89.8  | 1,761,842  | 78.1  | 0.9  |
|               | 鉄      | MT   | 349,745   | 133.6 | 18,428,678 | 117.4 | 40.0 | 1,298,167 | 128.7 | 68,256,797 | 112.2 | 33.9 |
|               | 鋼及び合金鋼 | MT   | 13,473    | 123.3 | 7,372,460  | 92.9  | 16.0 | 57,577    | 108.0 | 35,822,038 | 98.9  | 17.8 |
|               | 事務用機器  |      |           |       | 9,889,496  | 102.7 | 21.5 |           |       | 34,237,278 | 102.4 | 17.0 |
|               | 映像機器   | NO   | 27,328    | 24.8  | 1,559,372  | 25.0  | 3.4  | 79,970    | 22.1  | 3,960,165  | 18.9  | 2.0  |
| 輸 入           | 船舶種類   | NO   |           |       | -          | -     | -    | 4         | 400.0 | 12,407,089 | 186.2 | 6.2  |
|               | 鉄鉱石    | MT   | 2,056,871 | 97.9  | 19,967,467 | 97.9  | 23.0 | 6,906,144 | 90.4  | 72,611,073 | 104.7 | 19.7 |
|               | 銅      | MT   | 125,152   | 132.1 | 24,148,753 | 127.4 | 27.8 | 461,202   | 103.4 | 98,950,717 | 99.4  | 26.8 |
|               | 石炭     | MT   | 1,092,330 | 156.3 | 13,261,236 | 106.4 | 15.2 | 3,457,970 | 121.0 | 44,181,702 | 86.9  | 12.0 |
|               | 原油及び粗油 | KL   | 676,982   | 191.0 | 15,655,053 | 88.2  | 18.0 | 2,058,248 | 126.6 | 79,740,822 | 107.4 | 21.6 |
|               | 揮発油    | KL   | 116,295   | 42.7  | 3,218,121  | 28.3  | 3.7  | 726,248   | 84.8  | 28,603,978 | 84.0  | 7.8  |
|               | 液化石油ガス | MT   | 69,322    | 121.8 | 2,629,193  | 79.4  | 3.0  | 299,034   | 117.1 | 14,093,130 | 102.8 | 3.8  |
|               | 液化天然ガス | MT   | 65,425    | 182.4 | 3,900,196  | 182.3 | 4.5  | 281,608   | 64.1  | 13,023,607 | 43.1  | 3.5  |

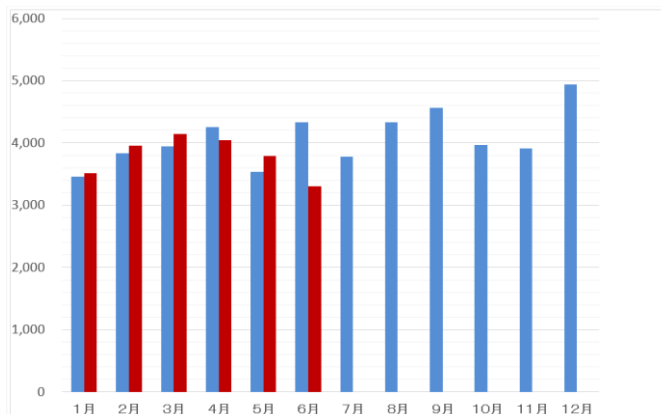
  

| 佐伯港  |           |      |        |        |         |       |      |        |         |           |       |      |
|------|-----------|------|--------|--------|---------|-------|------|--------|---------|-----------|-------|------|
| 区分   | 品名        | 数量単位 | 本 月    |        |         |       |      | 累 計    |         |           |       |      |
|      |           |      | 数量     | 前年同月比  | 価 額     | 前年同月比 | 構成比  | 数量     | 前年同月比   | 価 額       | 前年同月比 | 構成比  |
| 輸 出  | 船舶種類      | NO   |        |        | 全減      |       |      | 2      | 50.0    | 4,947,643 | 39.2  | 95.3 |
|      | 木製役機      |      |        |        |         |       |      |        | 243,076 | 68.8      | 4.7   |      |
| 輸 入  | 石こう       | MT   | 10,400 | 全増     | 37,857  | 全増    | 9.1  | 21,820 | 183.4   | 84,513    | 178.7 | 5.2  |
|      | 植物性油かす    | MT   | 5,100  | 34.0   | 58,680  | 30.0  | 14.0 | 24,459 | 46.7    | 356,661   | 50.1  | 21.9 |
|      | その他の預製食料品 |      |        |        | 21,054  | 全増    | 5.0  |        |         | 21,054    | 全増    | 1.3  |
|      | 植物性原料     |      |        |        | 233,879 | 133.0 | 55.9 |        |         | 1,082,429 | 290.6 | 66.5 |
|      | 魚介類       | KG   |        |        | -       | -     | -    | 14,440 | 93.0    | 16,992    | 122.7 | 1.0  |
| 船舶種類 | NO        |      |        | 66,705 | 全増      | 16.0  |      |        | 66,705  | 90.3      | 4.1   |      |

| 津久見港 |         |      |         |       |           |       |      |         |       |           |       |      |
|------|---------|------|---------|-------|-----------|-------|------|---------|-------|-----------|-------|------|
| 区分   | 品名      | 数量単位 | 本 月     |       |           |       |      | 累 計     |       |           |       |      |
|      |         |      | 数量      | 前年同月比 | 価 額       | 前年同月比 | 構成比  | 数量      | 前年同月比 | 価 額       | 前年同月比 | 構成比  |
| 輸 出  | 船舶種類    | NO   | 1       | 全増    | 2,897,580 | 全増    | 76.8 | 3       | 150.0 | 8,138,830 | 144.5 | 73.3 |
|      | セメント    | MT   | 237,410 | 134.1 | 794,117   | 128.4 | 21.1 | 789,588 | 153.8 | 2,612,940 | 147.6 | 23.5 |
|      | 石灰      | MT   | 55,010  | 202.9 | 75,707    | 199.3 | 2.0  | 238,220 | 110.8 | 328,093   | 109.7 | 3.0  |
| 輸 入  | 石灰      | MT   | 73,151  | 197.3 | 731,950   | 160.0 | 80.3 | 151,651 | 93.0  | 1,424,900 | 69.1  | 79.3 |
|      | 石油コークス  | MT   | 20,755  | 全増    | 134,864   | 全増    | 14.8 | 38,035  | 172.9 | 303,378   | 170.5 | 16.9 |
|      | アルコール飲料 | L    | 9,326   | 659.5 | 44,194    | 757.8 | 4.9  | 15,302  | 180.1 | 67,689    | 275.1 | 3.8  |

2. 大分港コンテナ取扱量推移



■ 2019年度実績  
■ 2020年度実績

出所: (株) 大分国際貿易センター