

1. 令和2年7月分 大分税関支署管内貿易概況 (確報値)

※大分税関支署発表による。
大分税関支署管内貿易概況(確報値)は門司税関HPよりご覧いただけます。
http://www.customs.go.jp/moji/moji_toukei/oita/oita.html



令和2年7月分 大分税関支署管内貿易概況
※ 輸出は確報値、輸入は9桁速報値

大分税関支署
令和2年9月10日

1 貿易額

大分港 (価額:千円、%)				佐伯港 (価額:千円、%)					
区分	本月		累計		区分	本月		累計	
	価額	前年同月比	価額	前年同期比		価額	前年同月比	価額	前年同期比
輸出	41,126,784	69.0	310,549,567	75.6	輸出	136,358	5.2	10,794,109	67.7
輸入	67,952,704	76.4	569,534,235	84.1	輸入	373,785	102.5	2,509,184	70.1
差引	△ 26,825,920		△ 258,984,668		差引	△ 237,427		8,284,925	

※大分港には、中津港、佐賀開港の実績を含む

津久見港				大分空港					
区分	本月		累計		区分	本月		累計	
	価額	前年同月比	価額	前年同期比		価額	前年同月比	価額	前年同期比
輸出	2,151,903	65.4	20,446,238	138.7	輸出				
輸入	426,456	72.0	2,756,532	75.2	輸入				全減
差引	1,725,447		17,689,706		差引				

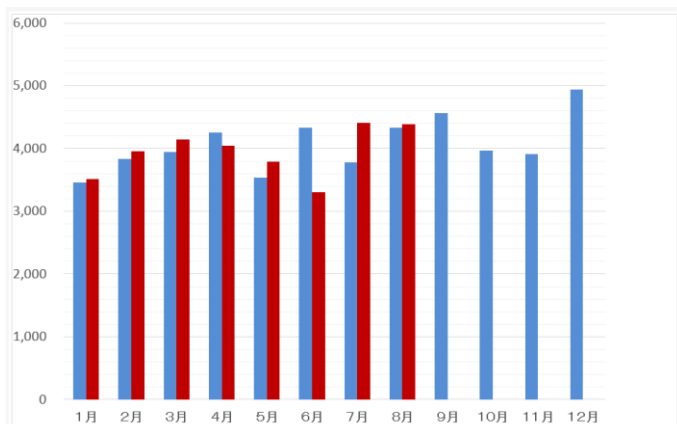
2 主要輸出・輸入品目

大分港 (価額:千円、%)														
区分	品名	数量単位	本 月			累 計			本 月			累 計		
			数量	前年同月比	価 額	前年同月比	構成比	数量	前年同月比	価 額	前年同月比	構成比	数量	前年同月比
輸出	有機化合物				4,990,726	59.1	12.1			41,218,308	61.0	13.3		
	プラスチック	MT	3,501	152.4	450,134	107.1	1.1	18,286	94.8	2,883,887	78.9	0.9		
	鉄鋼	MT	391,274	98.7	18,537,808	72.1	40.2	2,291,291	105.3	111,889,620	86.1	36.0		
	銅及び合金	MT	17,471	120.0	11,509,655	121.8	28.0	104,665	105.5	64,391,559	94.9	20.7		
	事務用機器				4,840,069	70.3	11.8			49,792,935	91.6	16.0		
	映像機器	NO	6,259	6.8	627,478	13.7	1.5	97,269	14.6	5,584,342	15.4	1.8		
輸入	船舶	NO						4	200.0	12,407,089	188.1	4.0		
	鉄鉱石	MT	1,279,788	92.4	12,542,600	107.5	18.5	10,921,774	84.3	111,785,320	96.5	19.6		
	銅	MT	98,592	84.7	23,557,655	91.3	34.7	788,148	100.4	166,236,377	97.6	29.2		
	石炭	MT	823,649	96.4	8,889,746	68.2	13.1	6,161,033	107.8	77,427,050	80.0	13.6		
	原油及び粗油	KL			全減			2,137,890	72.0	80,774,632	57.9	14.2		
	揮発油	KL	298,057	130.0	6,934,970	72.2	10.2	1,547,588	114.9	47,894,436	86.9	8.4		
	液化石油ガス	MT	24,669	35.5	1,015,942	28.9	1.5	460,995	99.3	19,831,569	78.8	3.5		
	液化天然ガス	MT	238,727	186.0	10,044,309	195.9	14.8	706,452	104.2	33,729,789	80.2	5.9		

佐伯港														
区分	品名	数量単位	本 月			累 計			本 月			累 計		
			数量	前年同月比	価 額	前年同月比	構成比	数量	前年同月比	価 額	前年同月比	構成比	数量	前年同月比
輸出	船舶	NO			全減			4	57.1	10,165,432	66.7	94.2		
	木				136,358	168.4	100.0			626,027	87.7	5.8		
	荷役機													
輸入	石こう	MT	10,900	全増	43,597	全増	11.7	43,720	122.5	171,431	117.6	6.8		
	植物性油	MT	10,250	61.9	158,868	71.3	42.5	34,709	36.8	515,529	37.9	20.5		
	子の他の穀類									21,054	全増	0.8		
	植物性原材料				167,620	145.4	44.8			1,626,404	267.4	64.8		
	魚介	KG	1,600	11.0	3,700	14.0	1.0	62,309	75.5	108,061	73.5	4.3		
	木材									66,705	90.3	2.7		
船舶	NO								全減		全減			

津久見港														
区分	品名	数量単位	本 月			累 計			本 月			累 計		
			数量	前年同月比	価 額	前年同月比	構成比	数量	前年同月比	価 額	前年同月比	構成比	数量	前年同月比
輸出	船舶	NO	1	100.0	1,255,000	50.6	58.3	7	175.0	15,047,330	138.8	73.6		
	セメント	MT	247,571	122.1	825,486	114.0	38.4	1,443,312	153.4	4,868,742	147.3	23.8		
輸入	石灰	MT	50,010	83.0	68,114	82.4	3.2	370,805	91.0	508,215	89.9	2.5		
	石炭	MT	40,850	109.1	340,411	83.7	79.8	250,161	105.4	2,249,534	77.0	81.8		
輸入	石油	MT	9,300	42.3	76,235	44.9	17.9	47,335	71.7	379,613	58.8	13.8		
	アルコール飲料	L	2,810	67.6	9,810	61.4	2.3	28,799	124.6	127,385	132.3	4.6		

2. 大分港コンテナ取扱量推移



■ 2019年度実績
■ 2020年度実績

出所：(株)大分国際貿易センター