



ナイジェリア

BOP層家庭訪問調査レポート

- 調査実施日: 2013年11月
- 調査場所: オヨ州アキオデ地区
- 調査対象: アエニ(仮名)さん一家
- 換算レート: 1ドル≒158ナイジェリア・ナイラ(2013年12月現在)



アエニさんの一家



アエニさんの子供たち

家族構成	アエニさん(40歳) アエニ夫人(35歳) 長男(5歳) 長女(11歳) 次女(9歳)
世帯収入	100,000ナイラ
職業	アエニさん: 画家 アエニ夫人: ケーキ、スナック、飲み物の手作り販売、卸し

アエニさん (40歳) 画家

絵を描いて居間に吊るしておく、友達が持って行って売ってくれます。

私が熱中しているのは、ギターとピアノを教会で教えることです。



情熱を持って生きる、それが私の信条です。

子供たちには音楽をやらせたい。長女は付いてきてくれています。

家で仕事をしていて、時間に自由が利くので、好きなことを何でも好きなきときにやれます。

妻 (33歳)

ケーキ、スナック、飲み物の手作り販売、卸し

ファッションデザインの仕事をしていたが、上手くいかなかったのでケーキ屋を始めました。上手くいっています。

旅行、映画、そして新しい人との出会いが好きです。

私の郷里はコギ州のオケネ。夫はエキティ州です。

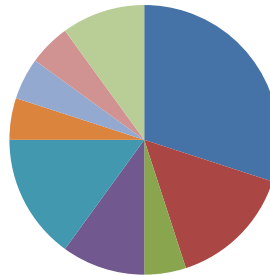


家を持ち、経済的に独立して、お金の心配が無く暮らしたい。

火曜日は、この通りにある診療所に子供を連れてくる母親たちの客で賑わい、毎週忙しくなります。

買い物客が来るのに頼らず、主に店に品物を配達しています。

支出内訳



- 食費 30%
- 家賃 15%
- 光熱費等支払い 5%
- 交通費 10%
- 学費 15%
- 交友費 5%
- 家族関係支出 5%
- 貯金 5%
- その他 10%

アエニさん一家

- 子供は三人とも小学生。
- 小学校は遠くなく、毎朝歩いて通っている。
- 一番下の長男は、家族の誰にでも甘える。
- 子供たちは皆元気で大事に育てられており、目上には礼儀正しく、ヨルバ族の風習どおりきちんとお辞儀をする。
- 長女は、週末は母を手伝って家事をする。



アニエさんの仕事



- 写真は、アニエさんの作品と楽器、楽譜。絵を描くことは生活の糧であり情熱。
- 絵が描き上げると、アニエさんの居間の壁に掛ける。友達が訪ねてきて品定めをし、画料を払って販売に持っていく。
- 楽器と楽譜は教会で教えるためのもの。

アニエ夫人の仕事(調理場・自宅の店・その周辺)



- アニエ夫人は、結婚式や誕生日などの祝い用のケーキ、チンチン(小麦粉、砂糖、卵、バターを捏ね油で揚げたクッキー)を手作りし、スーパーや近くの小売店に卸している。カップ・ケーキも作り、自宅の店に並べるとともに、小売店にも卸している。
- その他の商品は、ソフトドリンク、ペットボトルなどに入れた飲み水、フルーツ・ジュース、そしてビスケット。
- 店の奥に調理場があり、オープンやソフトドリンクなどの冷凍庫、飲料を運ぶ箱が置かれている。
- 他の製菓器具は、全て棚に収納。



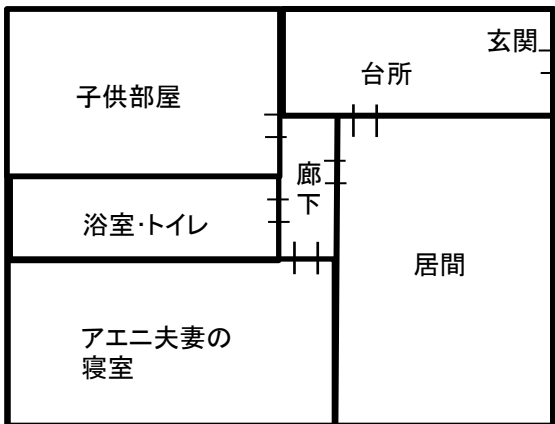
- 店は自宅の向かいにあり、客が自由に出入りして注文したり買って行く。
- 店の前にガラスのショーケースを置き、商品を陳列している。
- 客は近所の人ばかりでなく、評判を聞きつけて他からもやってくる。

JETRO



住居

間取り図



- 住居は、6世帯入る集合住宅(築10年)の1階、8年前に引っ越して来た。
- 部屋に水道は引かれておらず、道を渡って汲んでくる。

所有の有無	賃貸アパート
家賃	150,000ナイラ/年
築	10年
床	粗仕上げ
電力の有無	電気は引かれている
水道の有無	道:無し(道を渡って水を汲んでくる)
トイレ	水洗、壁は陶器タイル張り。

家電製品	ブランド	価格(ナイラ)、購入時期	
ホームシアターセット	ケンウッド	45,000	3年前
テレビ	サムスン	100,000	2年前
ビデオ再生機	DSTV	11,500	
PC	Dell	40,000	今年
電話	GSM HTC	34,000 15,000	昨年 2年前
冷蔵庫	サムスン	60,000	3年前
ガスコンロ	Ignis	30,000	3年前
オーブン		65,000	2年前
ミキサー		6,500	3年前
キャンプ用ガスコンロ		6,000	3年前
冷凍庫	Thermocool	82,000	昨年

アパート周辺環境

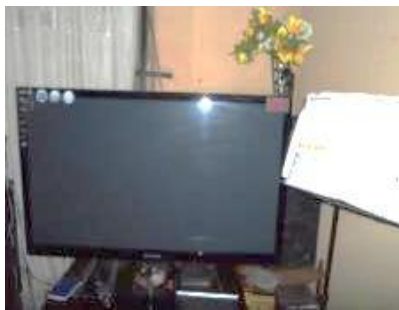
- 停電時に備えて、入り口に発電機が置かれている。
- 毎週掃除人が訪れ、清潔に保たれている。
- 住宅は人口密集地にあり、道は舗装されておらず、付近には小さな商店が多い。
- 住宅の近くの通りには、近隣住民のための診療所がある。
- 近隣住民の多くは低所得者層。



JETRO

居間

- テレビ、ホームシアターセット、PCなどが置かれている。
- ピアノは6年前に40,000ナイラで、ギターは4年前に45,000ナイラで購入。



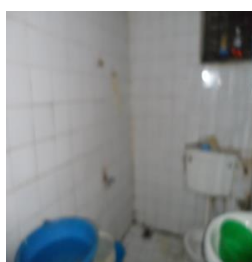
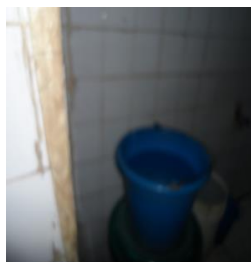
寝室

- 寝室は2部屋。写真は子供用。
- 子供用寝室には2段ベッドとプラスチック引き出しの洋服入れが置かれている。服や通学かばんが散らかっていた。



トイレ・浴室

各戸毎に陶器タイル張りの浴室とトイレが備わっている。トイレは水洗だが、水はプラスチック容器に溜めてある。家族の歯ブラシと歯磨き粉を入れるハンガーがある(中央の写真)。



JETRO



時間

アエニさん

平日

4.30am	起床、朝の祈り
4.50 am	妻の家事手伝い
5.00am	入浴、仕事を始める準備
6.00am	家の雑用
8.00am	客からのメールに目を通す。
9.00am～7.00pm	顧客を訪問
8.00pm	帰宅、夕食
9.00pm	テレビでニュースを見る。
10.00pm	妻と団欒
11.00pm	就寝

土曜日

7.00am	起床、朝の祈り
8.00am	妻の家事手伝い
9.00am～12.00pm	顧客を訪問
1.00pm	カフェで昼食
2.00pm～6.00pm	教会に行き、音楽を教える。
7.00pm	帰宅
8.00pm	夕食、テレビを見る。
10.00pm	就寝

週末(日曜)

7.00am	起床、教会に行く用意
8.00am～11.00am	教会に行く。
12.00pm	帰宅
1.00pm	昼食
2.00pm～5.00pm	友達と過ごす。
6.00pm	帰宅
7.00pm	テレビを見る。
8.00pm	夕食
9.00pm	テレビを見る。
10.00pm	絵の下描き
12.00am	就寝

アエニ夫人 平日

4.30am	起床、朝の祈り
4.50 am	入浴
5.00am	子供たちを起こし、登校の用意をさせる。 子供たちの弁当用意。
7.00am	子供たちを学校に連れて行く。
7.30am	帰宅
8.00am	家事、ケーキ作り
9.00am～11.00pm	品物の配達
12.00pm	自宅の店に帰りチンチンを揚げる。
1.00pm	店番をしつつ朝食
2.00pm～6.00pm	店番
7.00pm	夕食の用意
8.00pm	夕食、店じまい
9.00pm	テレビを見る。
10.00pm	夫と団欒
11.00pm	就寝

週末(日曜)

7.00am	起床、入浴
8.00am	子供たちを入浴させ、昼食の用意
9.00am～11.00am	教会に行く。
12.00pm	帰宅、昼食の用意
1.00pm	昼食
2.00pm	テレビを見る。
3.00pm	子供たちと遊ぶ。
5.00pm	来客と過ごす、友達を訪ねる。
6.00pm	テレビを見る。
7.00pm	夕食の用意
8.00pm	夕食
9.00pm	テレビを見る。
11.00pm	就寝

土曜日

5.00am	起床、朝の祈り、入浴
6.00am	ケーキの粉を練り、自宅の店に運ぶ。
7.00am	店の片付け、ケーキをオープンにセット
7.30am	家に戻る。
8.00am	家事、ケーキ作り
9.00am～11.00am	品物の配達
12.00pm	帰宅、チンチンを揚げる。
1.00pm	自宅の店番をしつつ昼食
2.00pm～6.00pm	店番
7.00pm	夕食の用意
8.00pm	夕食、店じまい
9.00pm	テレビを見る。
10.00pm	夫と団欒
11.00pm	就寝

長男 平日

5.00am	起床、朝の祈り
5.30 am	登校準備
6.00am	朝食
7.00am	登校
8.00～11.00am	授業
11.00am	昼食
12.00pm	授業
1.00pm	休み時間
2.00pm	授業
3.00pm	終業、課外授業
4.00pm	課外授業
5.00pm	下校
6.00pm	帰宅
7.00pm	宿題
8.00pm	夕食、テレビを見る。
9.00pm	就寝

週末(日曜)

7.00am	起床、教会に行く用意
8.00am	朝食
9.00am～11.00am	教会に行く。
12.00pm	帰宅
1.00pm	昼食
2.00pm～5.00pm	遊ぶ。
6.00pm	テレビを見る。
8.00pm	夕食、テレビを見る。
9.00pm	就寝

JETRO

長女 平日

5.30am	起床、朝の祈り
5.30 am	登校準備
6.00am	朝食
7.00am	登校
8.00～10.00am	授業
11.00am	昼食
12.00pm	授業
1.00pm	休み時間
2.00pm	授業
3.00pm	終業、課外授業
4.00pm	課外授業
5.00pm	下校
6.00pm	帰宅
7.00pm	宿題
8.00pm	夕食、テレビを見る。
9.00pm	就寝

週末

7.00am	起床、教会に行く準備
8.00am	朝食
9.00am～11.00am	教会に行く。
12.00pm	帰宅
1.00pm	昼食
2.00pm	遊ぶ。
3.00pm	美容院に行き、整髪
4.00pm	家事
6.00pm	テレビを見る。
8.00pm	夕食、テレビを見る。
9.00pm	就寝

JETRO

【免責事項】本レポートで提供している情報は、ご利用される方のご判断・責任においてご使用ください。ジェトロでは、できるだけ正確な情報の提供を心掛けておりますが、本レポートで提供した内容に関連して、ご利用される方が不利益等を被る事態が生じたとしても、ジェトロ及び執筆者は一切の責任を負いかねますので、ご了承ください。