



エチオピア

BOP層家庭訪問調査レポート

- 調査実施日: 2013年9月
- 調査場所: アディスアベバ市カザンチス
- 調査対象: ベケレ(仮名)さんの一家
- 換算レート \$ 1 ≒ 19.20 ブル(エチオピア ブル 2014年1月現在)



ベケレさんの家



家族構成	ベケレ(仮名)さん(78歳) 妻(56歳) 長子(36歳) 末子(21歳) 間に息子6人、娘4人あり
世帯収入	月4,765ブル
職業	ベケレさん: 退役軍人(将校) ベケレ夫人: 主婦
勤務日数	なし
出身地	アディスアベバ市カザンチス

ベケレさん

退役軍人(将校)



趣味は？

教会に行って祈る、新聞を読む、テレビでニュースや政治討論を見る。

通勤交通手段は？

公共交通のバス、タクシー

休暇の過ごし方は？

家族や近所の人と、休日のために用意した料理、飲み物で会食する。

今欲しいものは？

平安、そしてより良い収入と生活

妻

主婦



趣味は？

ポルトガル語の映画やテレビドラマの鑑賞、綿の糸紡ぎ、編み物

通勤交通手段は？

公共交通のバス、タクシー

休暇の過ごし方は？

伝統料理を作ったりコーヒーを淹れ、家族や近所の人と会食する。

買い物場所は？

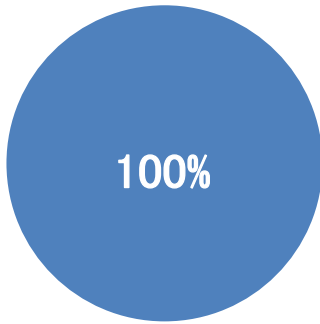
市場や食品雑貨店、製粉所

今欲しいものは？

モダンな家とより良い収入

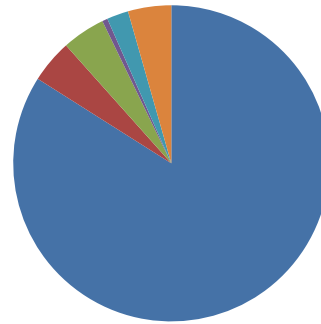
月間収支内訳

収入内訳



■ ベケレさん月給
(4,765ブル)

支出内訳



- 食料費 (3800ブル)
- 住居関係支出 (200ブル)
- 交通・通信費 (200ブル)
- 教育費 (25ブル)
- 衣服費その他 (100ブル)
- その他 (200ブル)



住居

所有の有無	持ち家
居住年数	45年以上
価格	300,000ブル
電気	引かれている
水道	引かれている
トイレ	屈み式



敷地の外から見た自宅正門



敷地の中の自宅正面



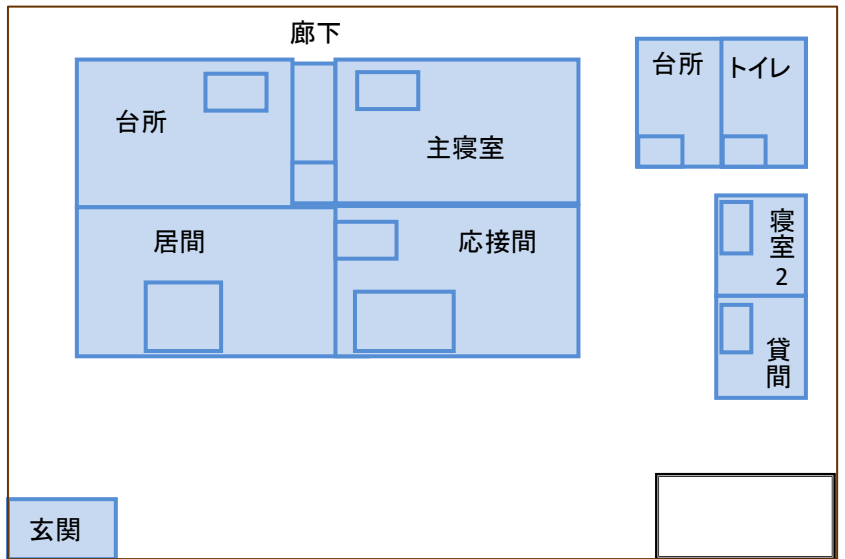
母屋の正面



応接間



応接間



隣家



居間



寝室



台所、トイレ、燃料置き場



台所道具



別棟



冷蔵庫



デジカメ



携帯電話・スマートフォン



フードプロセッサー

JETRO

家電名	ブランド	使用年数	購入価格(プル)
21"テレビ	Sony	12	4,500
ラップトップPC	Acer	1	10,000
//	Sony vireo	2	14,000
デスクトップPC	Compaq	8	2,000
//	Sony	8	2,500
テープレコーダー	Miyota	10	2,800
DVDプレーヤー	Gold	8	800
//	WAHL	2	2,800
散髪セット	Miyota	4ヶ月	1,600
デジカメ	Sony	7	3,000
冷蔵庫	Algor	8	4,500
ラジカセ	AIWA	30	300
充電式ライト	Orca	6	600
アイロン	Braun	8	500
フードプロセッサー	Kenwood	3	2,500
コーヒーグラインダー	Kenwood	3	1,000



AV機器



DVDプレーヤー



衛星放送受信機



デスクトップPC(2台)



充電式ライト



アイロン



ラジカセ

JETRO



食事

電気、灯油、石炭、時には薪を使って調理を行う。毎回3皿を食卓に並べる。食材は市場やスーパー、行商人から主に月2回購入して冷蔵庫に保管している。月に1回は300ブル程度で外食する。

主な食料品の価格

食種	単位	単価	食種	単位	単価
テフ(稲科穀物)	Kg	18ブル	玉葱	Kg	8ブル
小麦粉	Kg	12ブル	食用油	kg	42ブル
スパゲティ	Kg	32ブル	肉	kg	160ビブル
ニンニク	Kg	18ブル	バター	Kg	140ブル
ジャガイモ	kg	8ブル			

毎日の食費は130ブルほど。食事をとる場所は、ダイニング・テーブルやソファー。



時間

ベケレさん

平日：

退職者であるため、ほとんどの時間を家で過ごしている。朝起きて体操をし、昼前には家を出て友達を訪ねたり新聞を買って読む。帰宅して昼食、コーヒーセレモニー(エチオピアの伝統的茶会)の後、テレビを見、時々庭で昼寝をする。夕方近くには、村の教会に行き、聖書の勉強会に参加する。

土曜日：

朝早く起き、教会の朝の礼拝や社会活動の会合に参加する。昼近くに帰宅して家族と朝食をとり、午後は親戚を訪ねたり、自宅で過ごす。

日曜日：

朝早く起きて、教会の礼拝に出席した後、昼近くに帰宅し、家族と過ごす。

妻

平日：

食材などの買い物、家事のほか、教会に行ったり村の病人を見舞い、社会活動の会合に参加する。家では、昼のコーヒーセレモニーを行ったり衛星テレビの映画を見る。

土・日曜：

朝遅く起きて教会の礼拝に出席した後、家で家族と過ごす。時々親類や近所の人を訪ねる。

JETRO

【免責事項】本レポートで提供している情報は、ご利用される方のご判断・責任においてご使用ください。ジェトロでは、できるだけ正確な情報の提供を心掛けておりますが、本レポートで提供した内容に関連して、ご利用される方が不利益等を被る事態が生じたとしても、ジェトロ及び執筆者は一切の責任を負いかねますので、ご了承ください。