



# エチオピア

## BOP層家庭訪問調査レポート

- 調査実施日: 2013年9月
- 調査場所: アディスアベバ市カザンチス
- 調査対象: バヒル(仮名)さんの一家
- 換算レート \$ 1 ≒ 19.20 ブル(エチオピア ブル 2014年1月現在)



### バヒルさん宅



家族構成	バヒルさん(48歳) 妻(38歳) 長男(11歳) 長女(16歳)
世帯収入	月12,200ブル
職業	警察官
勤務日数	平均週6日半
出身地	アディスアベバ市カザンチス

#### バヒルさん

上級警察官で、給料は  
2,800ブル(税控除前)

#### 趣味は?

サッカー観戦、読書、テレビニュースを見る、友達と政治、経済問題を議論する。

#### 通勤交通手段は?

上級職のため署の車が宛がわれている。タクシーや妻の車を使うこともある。

**休暇の過ごし方は?** 警官のため休日も仕事をしているが、それ以外は、テレビを見たり、村の集会に出席、或いは親戚等と過ごす。

#### 買い物場所は?

靴や服などは、一般の店に加えブティックやスーパーなどで。

#### 今欲しいものは?

犯罪捜査のためのパソコンや自分の自家用車、その他仕事に役立つ電子製品など。

#### 妻

民間交通会社(カー・シェア)の料金係で給料は  
900ブル(税控除前)

**趣味は?** ショッピングや映画、テレビドラマなどの鑑賞、宗教や地域社会の集まりに参加すること。

#### 通勤交通手段は?

自家用車を持っており、会社の車やタクシーを使うこともある。

#### 休暇の過ごし方は?

休日は、テレビを見たり友達や近所の人、親戚を招いて喫茶や食事を楽しんでいる。

#### 買い物場所は?

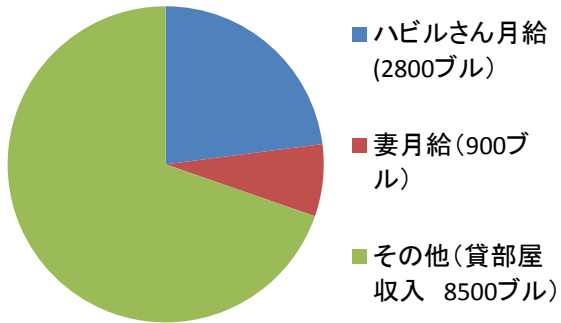
青空市場やその他のスーパー、店で。

#### 今欲しいものは?

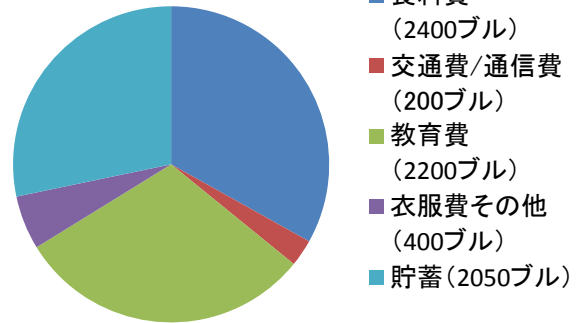
家で使ったり商売を始めるため、もっと良い車、電気搾り機、洗濯機が欲しい。

## 月間収支内訳

### 収入内訳



### 支出内訳



## 住居

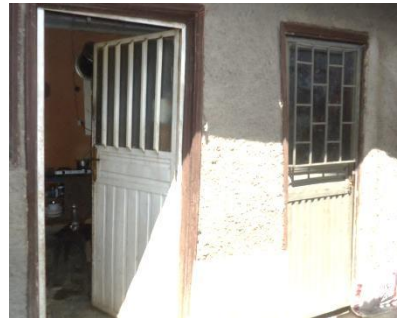
所有の有無	持ち家
居住年数	35年以上
登記価格	300,000ブル
電気	引かれていない
水道	引かれていない
トイレ	専用水洗



母屋裏の台所と浴室(母屋とは別棟)

台所と浴室

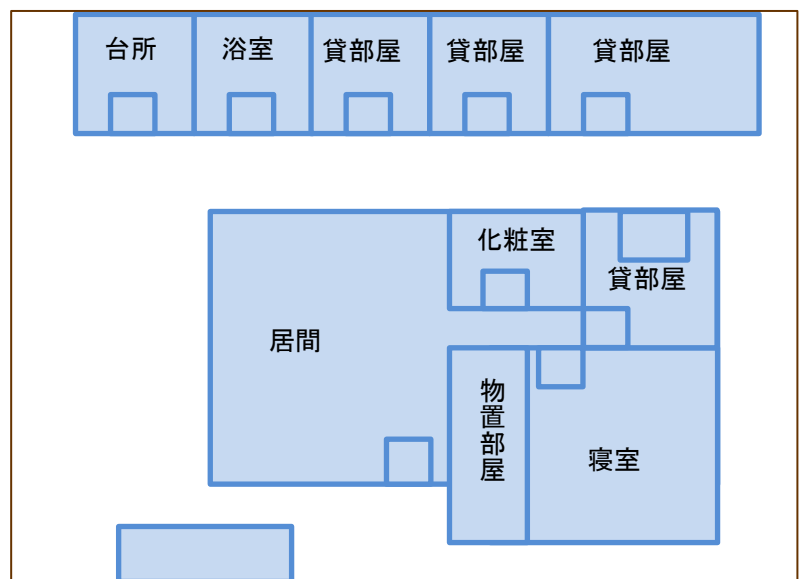
貸し部屋から台所までの別棟正面全景



自宅正門



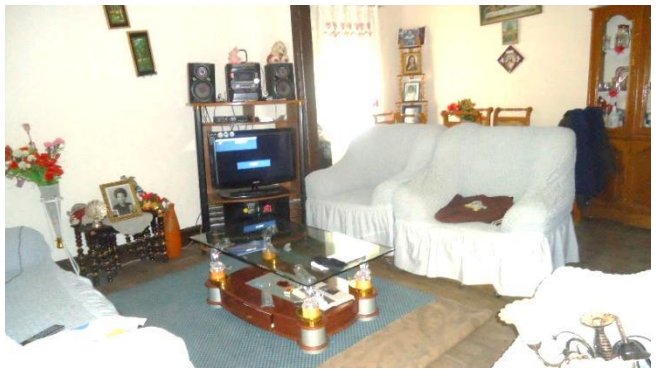
自宅母屋玄関



JETRO



物置部屋



居間



寝室



寝室



シャワー・トイレ



台所の隅



電気コンロ



電気オープン



電気インジェラ焼き機

JETRO

	家電名	ブランド	使用年数	購入価格(ブル)
1	ビデオカセット巻き戻し・クリーナー	Jacobs	5	800.00
2	電気オーブン	Yucel	6	1,000.00
3	洗濯機	WestPoint	2	12,000.00
4	冷蔵庫	Hitachi	5	5,000.00
5	ビデオ・CDプレイヤー	Sony	9	5,000.00
6	テレビ	Samsung	2	9,000.00
7	CDプレーヤー	Philips	15	1,500
8	デジタル変換デコーダー	Euro box	7	1,200.00
9	DVD プレーヤー	Miyota	4	1,200.00
10	ビデオデッキ	Sony	8	1,200.00
11	デジタルカメラ	Samsung	4	1,500
12	テープレコーダー	Toshiba	35	500.00
13	”	Sanyo	35	500.00
14	腕時計(2個)	Rado	35	900.00
15	ビデオゲーム機	Ending-man	7	2,000

居間のオーディオ



居間のラジカセ



ビデオゲーム機



居間のAV機器



居間のAV機器



母屋の物置部屋に置かれた冷蔵庫

JETRO



## 食事

電気と灯油、炭を使用し調理を行う。毎回3皿を食卓に並べる。パンケーキ、スパゲッティ、目玉焼きは電気コンロで、パンやインジェラ(稲科穀物のテフで焼いたクレープ状のパン)その他を金属の食器を使って焼く時は電気オーブン。フライパンなどを使う場合は石油コンロを使用する。食材は冷蔵庫に保管し、月に1回は200ブル程度で外食する。食材は市場や街頭の店、スーパーなどで、主に月2回購入する。

### 主な食料品の価格

食種	単位	単価	食種	単位	単価
テフ(稲科穀物)	Kg	18ブル	トマト	Kg	20ブル
レンズ豆	Kg	30ブル	玉葱	Kg	13ブル
米	Kg	17ブル	食用油	ℓ	49ブル
パスタ	Kg	16ブル	小麦粉	Kg	12ブル
豌豆等豆類	Kg	28ブル			

毎日の食費は250ブルほど。食事をとる場所は、ダイニング・テーブルやソファー。



## 時間

### バビルさん

#### 平日：

家族と朝食の後、署の車で出勤、報告書チェックや署内の指揮など、治安維持や防犯の勤務に就く。昼には帰宅することが多く、テレビを見ながら昼食。勤務時間は8時間で、勤務時間以外は友達と会って政治談議を交わしたり読書を楽しみ、また、社会活動に参加する。一日が終わって帰宅するのは深夜3時がほとんどで、夕食をとりテレビを見て、就寝は4時頃。水曜日は進捗確認の定例署内会議や上司への報告を行い、金曜日は、通常署内に詰っきりで24時間勤務となる。

#### 土曜日：

通常10時に起床し、シャワー、朝食の後新聞を買いに出る。午後は友達とサッカー観戦などで過ごす。

#### 日曜日：

昼まで自宅で過ごした後、家族揃って娯楽施設や公園に行き、余暇を楽しむ。

### 妻

#### 勤務日：

基本的に月曜日から日曜日まで、朝6時から夜9時までが勤務時間で、帰宅後10時に就寝。

#### 休日：

朝遅く起きて朝食をとり、メイドを手伝った後、テレビを見たり、友達や近所の人を訪ね村の病人を見舞う。土日は教会に行き、ショッピングをしたり、子供たちと遊ぶ。

JETRO

【免責事項】本レポートで提供している情報は、ご利用される方のご判断・責任においてご使用ください。ジェトロでは、できるだけ正確な情報の提供を心掛けておりますが、本レポートで提供した内容に関連して、ご利用される方が不利益等を被る事態が生じたとしても、ジェトロ及び執筆者は一切の責任を負いかねますので、ご了承ください。