

JETRO ASEAN知財動向報告会

ASEAN主要国における

産業財産権の権利化期間等について

2017年5月24日

T M I 総合法律事務所

シンガポールオフィス

弁護士 関川 裕



目次

I

● 調査事項

II

● 調査方法

III

● 調査結果（各国）

IV

● 調査結果（比較）

I

- 調查事項

II

- 調查方法

III

- 調查結果（各国）

IV

- 調查結果（比較）

I 調査事項

1. 調査目的

A S E A Nにおける産業財産権の権利化等に要する期間の実態を把握するため

2. 対象国

インドネシア、マレーシア、フィリピン、シンガポール、ベトナムの5か国

3. 調査事項

産業財産権（特許権・実用新案権・意匠権・商標権）の出願から登録完了やオフィスアクションまでの平均期間の調査



● 調查事項



● 調查方法



● 調查結果（各国）



● 調查結果（比較）

II 調査方法

- 2015年1月以降に登録された産業財産権をランダムに一定数（特許権50件、実用新案権20件、意匠権・商標権40件）サンプリング
- サンプリングは原則として各国知財庁からの包袋借用で実施
- 但し、包袋借用が認められていない国・権利（マレーシア及びシンガポール（商標のみ））については知財庁のデータベースから情報を取得
- また、ベトナムについては包袋借用により取得できる情報と知財庁データベースから取得できる情報に大きな差異がないことから、知財庁データベースから情報を取得



● 調查事項



● 調查方法



● 調查結果（各国）



● 調查結果（比較）

III 調査結果（各国）

3 - 1. インドネシア

➤ 調査方法

- インドネシア知的財産総局（DGIP）から取得できるのは登録証のみ
- 上記登録証に加え、DGIPのデータベースである「e-Status Kekayaan Intelektual」*1から情報を取得

*1 <http://e-statuski.dgip.go.id/>

➤ 取得可能情報

- 出願日、登録日等の基本的情報のみ取得可能であり、中間処理の情報は取得不可

III 調査結果（各国）

3 - 1. インドネシア

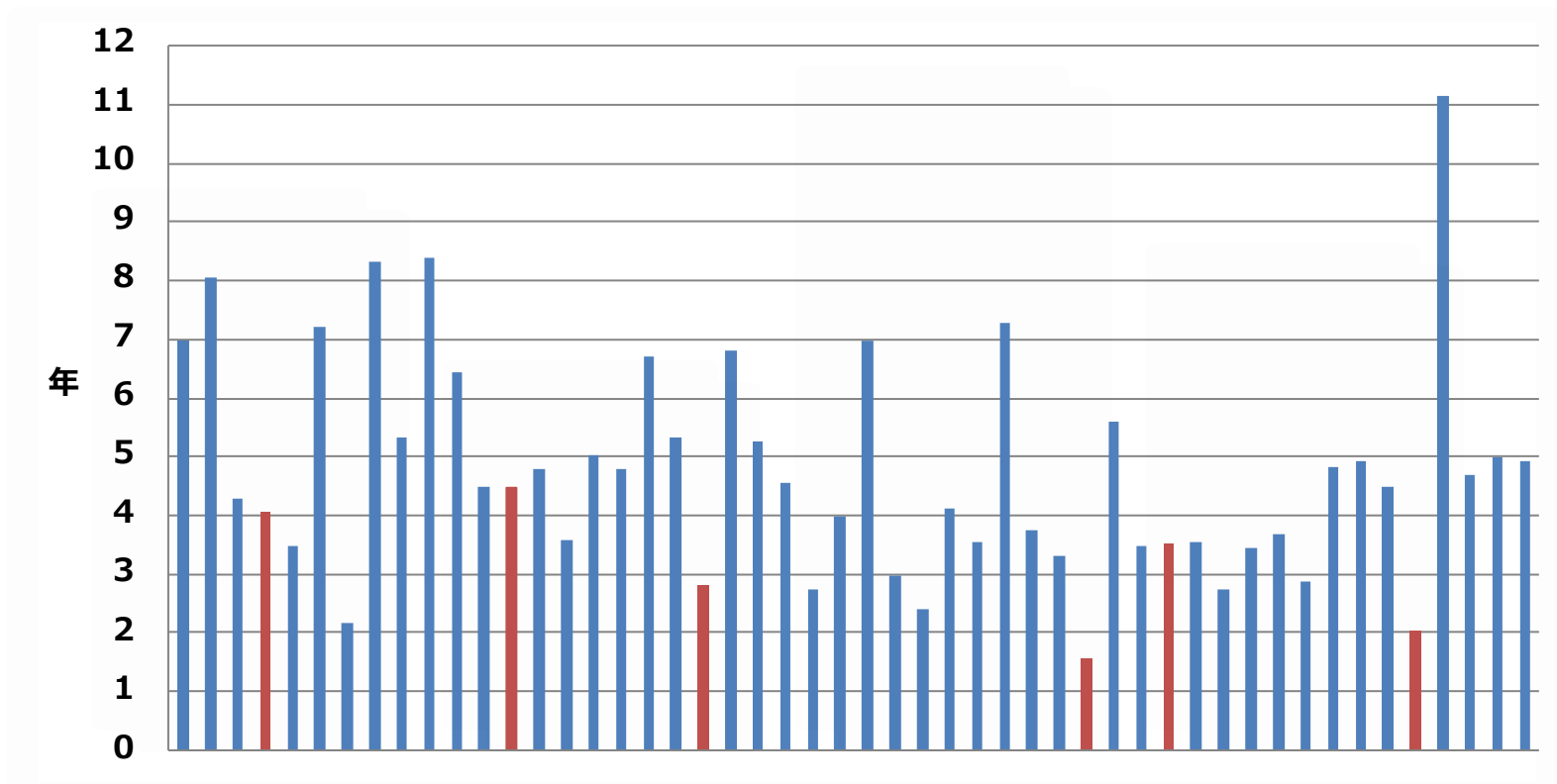
➤ 特許権（出願日～登録日（原簿登録日））

	件数	平均期間
全体	50件	約4年9か月 (最短：1年7か月 最長：11年2か月)
外国出願	44件	約5年
		PCT 約4年9か月 (32件)
		パリ 約5年4か月 (11件)
通常 約8年5か月 (1件)		
内国出願	6件	約3年1か月

III 調査結果（各国）

3-1. インドネシア

➤ 特許権（出願日～登録日（原簿登録日））



※ 青が外国出願、赤が内国出願。以下同様

III 調査結果（各国）

3 - 1. インドネシア

➤ 特許権（実体審査請求日～登録日（原簿登録日））

	平均期間
全体	約1年10か月
外国出願	約1年7か月
	PCT 約1年7か月
	パリ N/A
	通常 N/A
内国出願	約2年10か月

III 調査結果（各国）

3-1. インドネシア

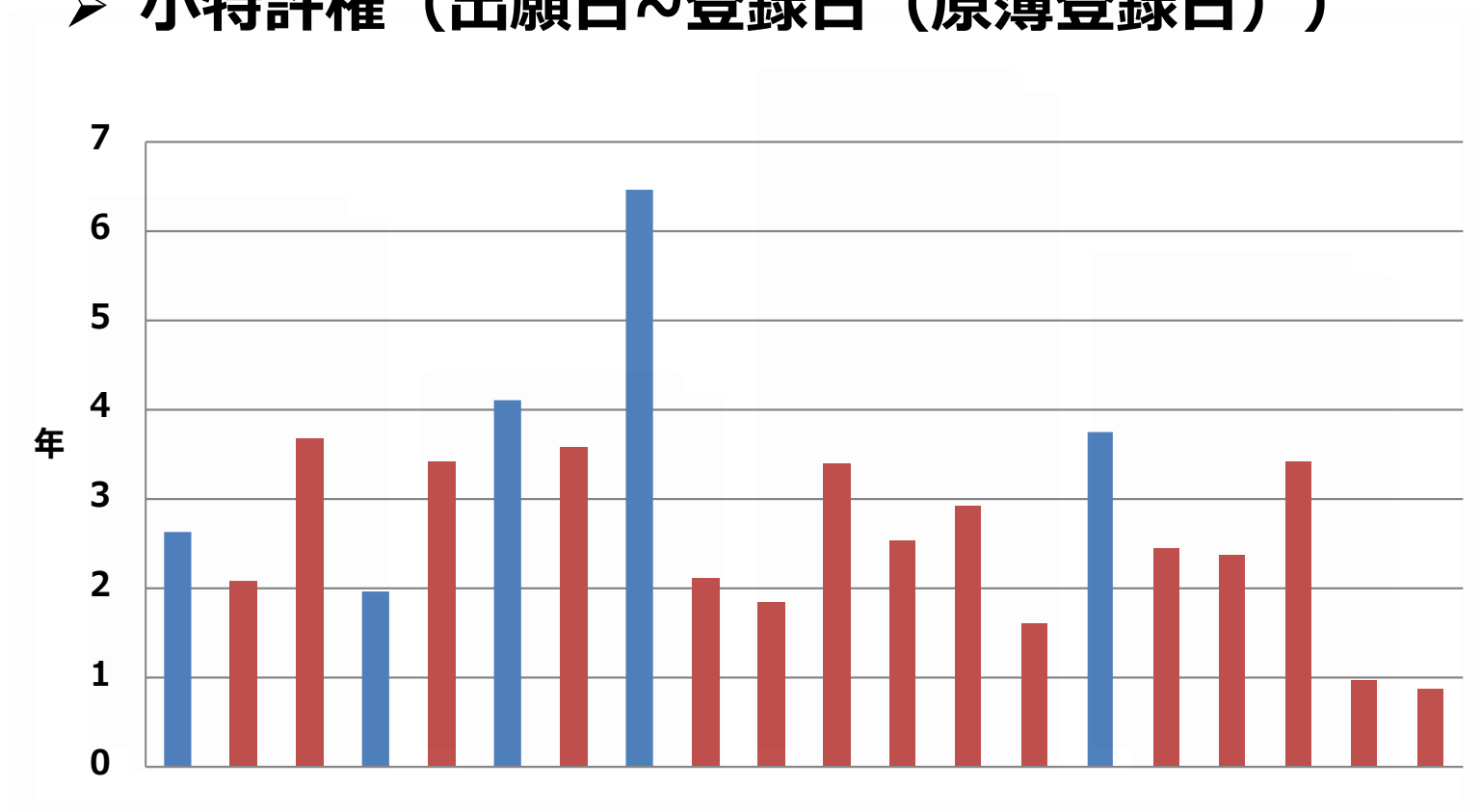
➤ 小特許権（出願日～登録日（原簿登録日））

	件数	平均期間
全体	20件	約2年10か月 (最短：10か月 最長：6年6か月)
外国出願	5件	約3年10か月
		パリ 約4年1か月（3件）
		通常 約3年4か月（2件）
内国出願	15件	約2年6か月

III 調査結果（各国）

3-1. インドネシア

➤ 小特許権（出願日～登録日（原簿登録日））



III 調査結果（各国）

3 - 1. インドネシア

➤ 小特許権（実体審査請求日～登録日（原簿登録日））

	平均期間
全体	約1年9か月
外国出願	約2年
	パリ 約2年
	通常 N/A
内国出願	約1年8か月

III 調査結果（各国）

3 - 1. インドネシア

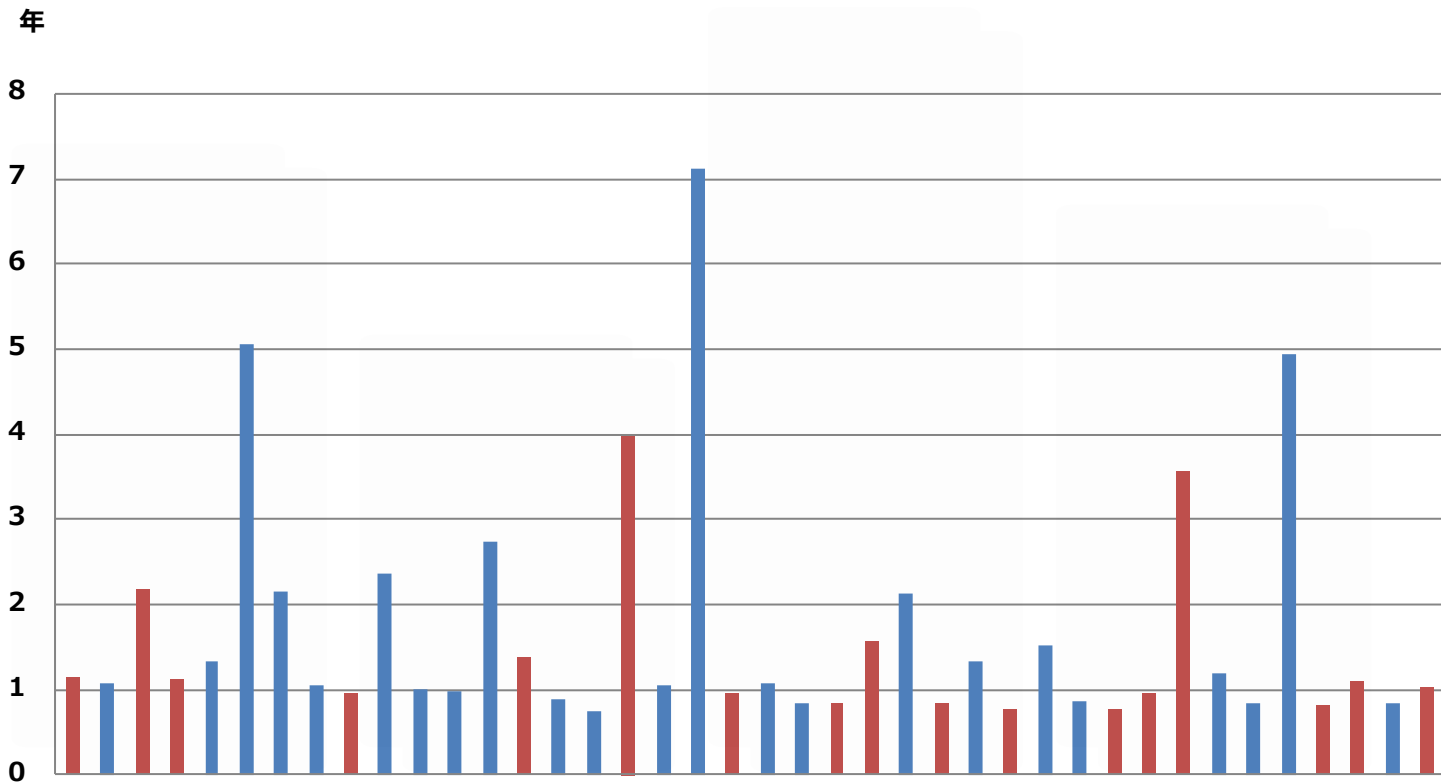
➤ 意匠権（出願日～登録日（原簿登録日））

	件数	平均期間
全体	40件	約1年8か月 (最短：9か月 最長：7年1か月)
外国出願	23件	約1年11か月
		パリ 約1年8か月（19件）
		通常 約3年（4件）
内国出願	17件	約1年5か月

III 調査結果（各国）

3-1. インドネシア

➤ 意匠権（出願日～登録日（原簿登録日））



III 調査結果（各国）

3 - 1. インドネシア

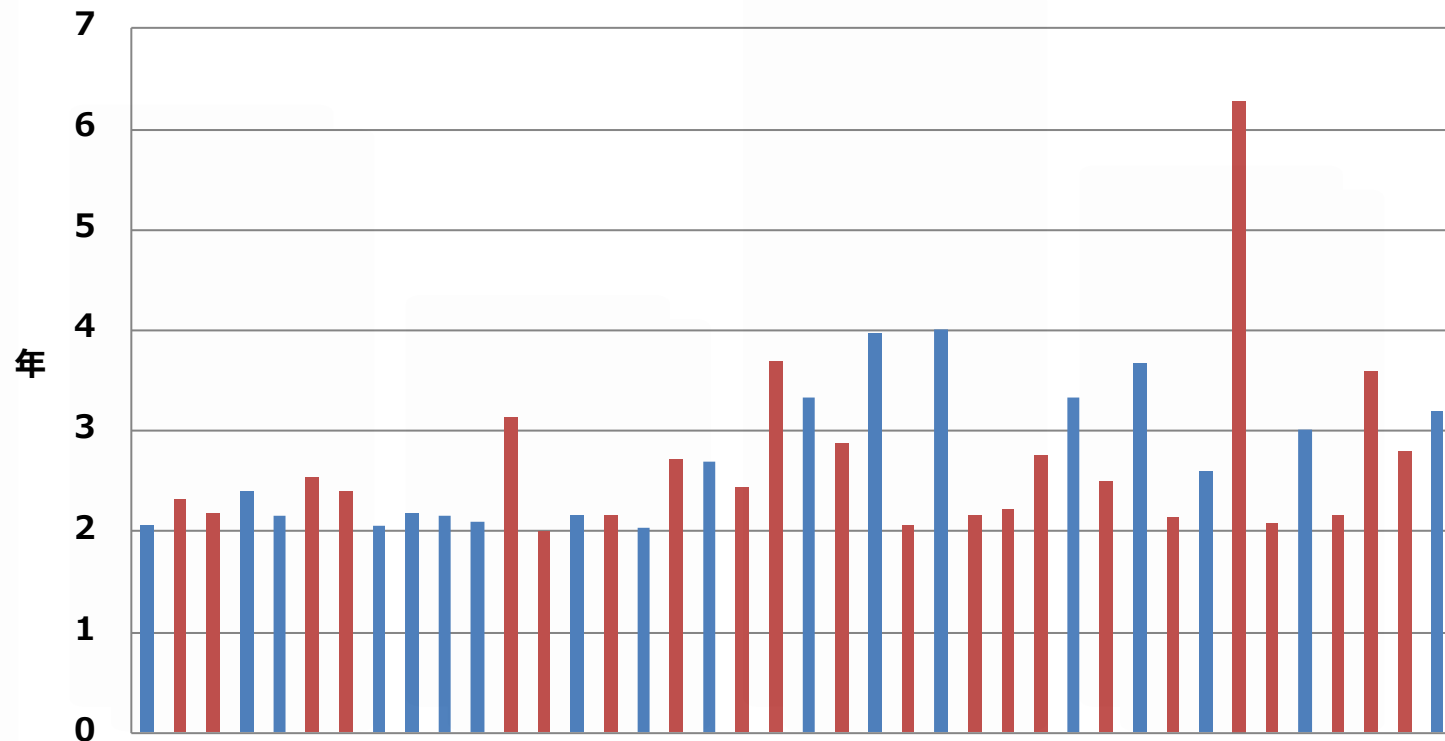
➤ 商標権（出願日～登録日（原簿登録日））

	件数	平均期間
全体	40件	約2年9か月 (最短：2年 最長：6年3か月)
外国出願	23件	約2年9か月
内国出願	17件	約2年8か月

III 調査結果（各国）

3-1. インドネシア

➤ 商標権（出願日～登録日（原簿登録日））



III 調査結果（各国）

3 - 2. マレーシア

➤ 調査方法

- マレーシアでは包袋借用ができないため、マレーシア知的財産公社（MyIPO）のデータベースである「IP Online」*¹及び「IP Online Journal」*²から情報を取得

*1 <http://onlineip.myipo.gov.my/index.cfm?CFID=3f6854a7-b28d-407e-9900-87df1d1b60e7&FTOKEN=0>

*2 <http://ipjournal.myipo.gov.my/ipjournal/>

➤ 取得可能情報

- 出願日、登録日等の基本的情報のみ取得可能であり、中間処理の情報は取得不可

III 調査結果（各国）

3-2. マレーシア

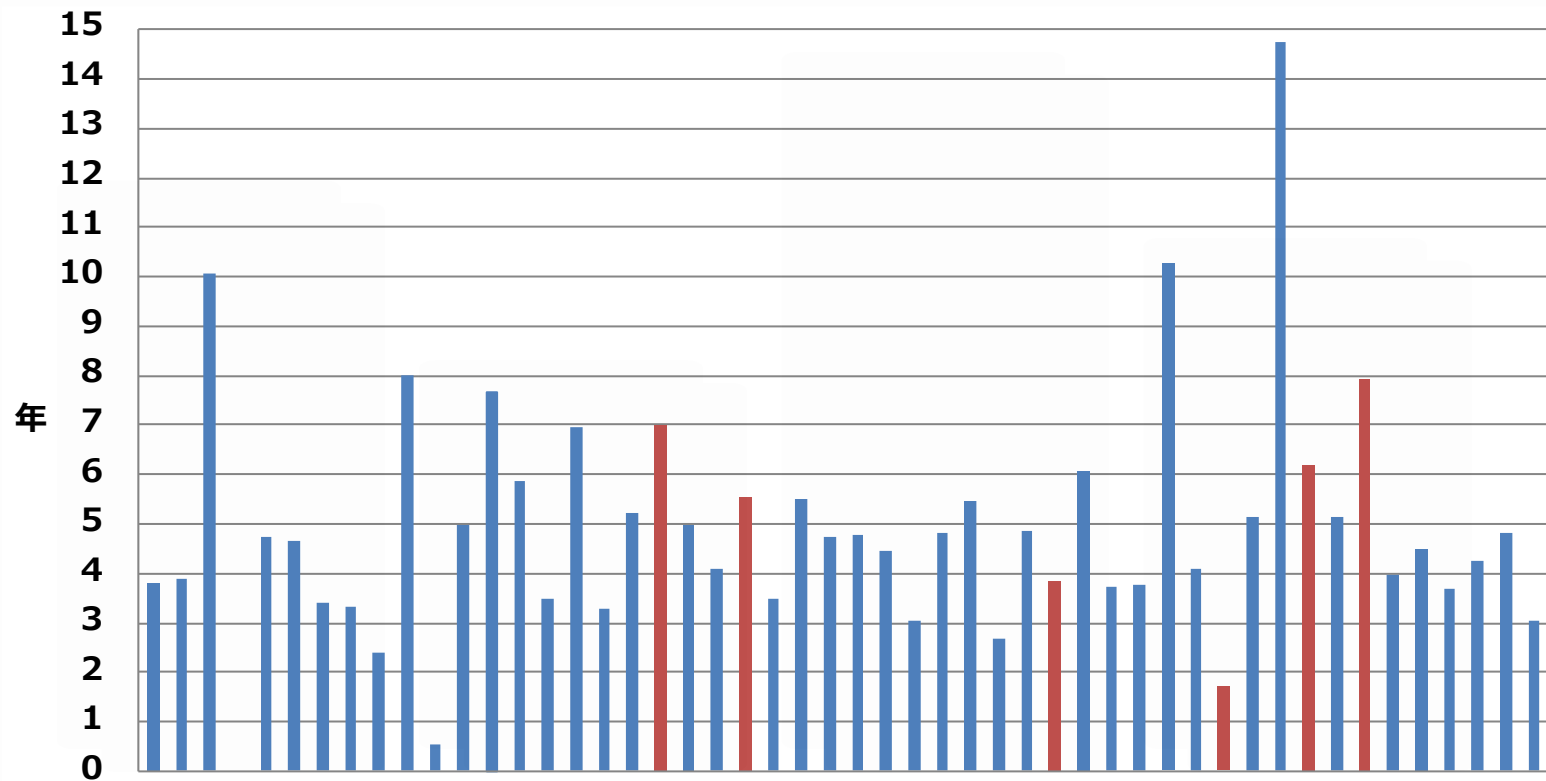
➤ 特許権（出願日～登録日（査定日））

	件数	平均期間
全体	50件	約5年 (最短：6か月 最長：14年9か月)
外国出願	44件	約4年11か月
		PCT 約4年2か月 (33件)
		パリ 約7年8か月 (9件)
		通常 約5年 (2件)
内国出願	6件	約5年4か月

III 調査結果（各国）

3-2. マレーシア

➤ 特許権（出願日～登録日（査定日））



III 調査結果（各国）

3-2. マレーシア

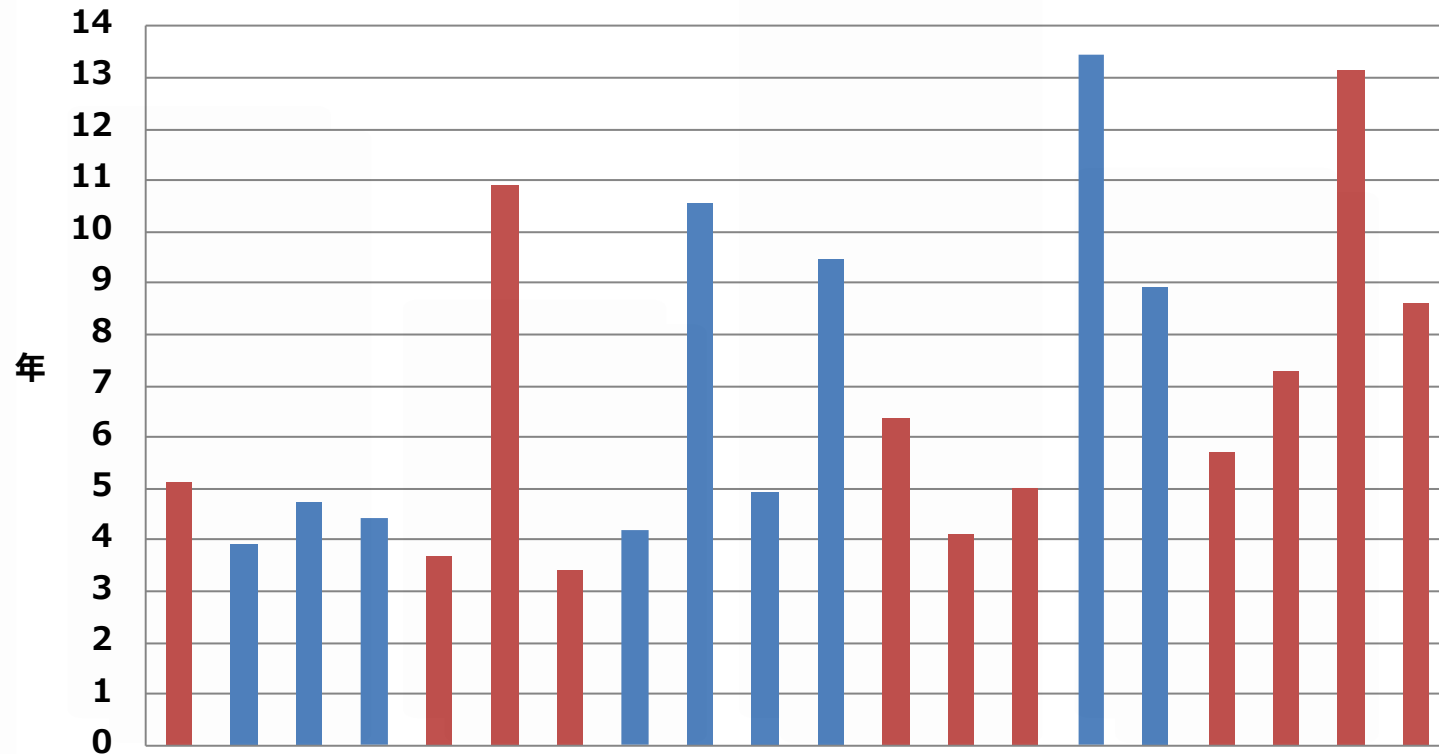
➤ 実用新案権（出願日～登録日（査定日））

	件数	平均期間
全体	20件	約6年11か月 (最短：3年5か月 最長：13年5か月)
外国出願	9件	約7年2か月
		パリ 約6年9か月（5件）
		通常 約7年9か月（4件）
内国出願	11件	約6年8か月

III 調査結果（各国）

3-2. マレーシア

➤ 実用新案権（出願日～登録日（査定日））



III 調査結果（各国）

3-2. マレーシア

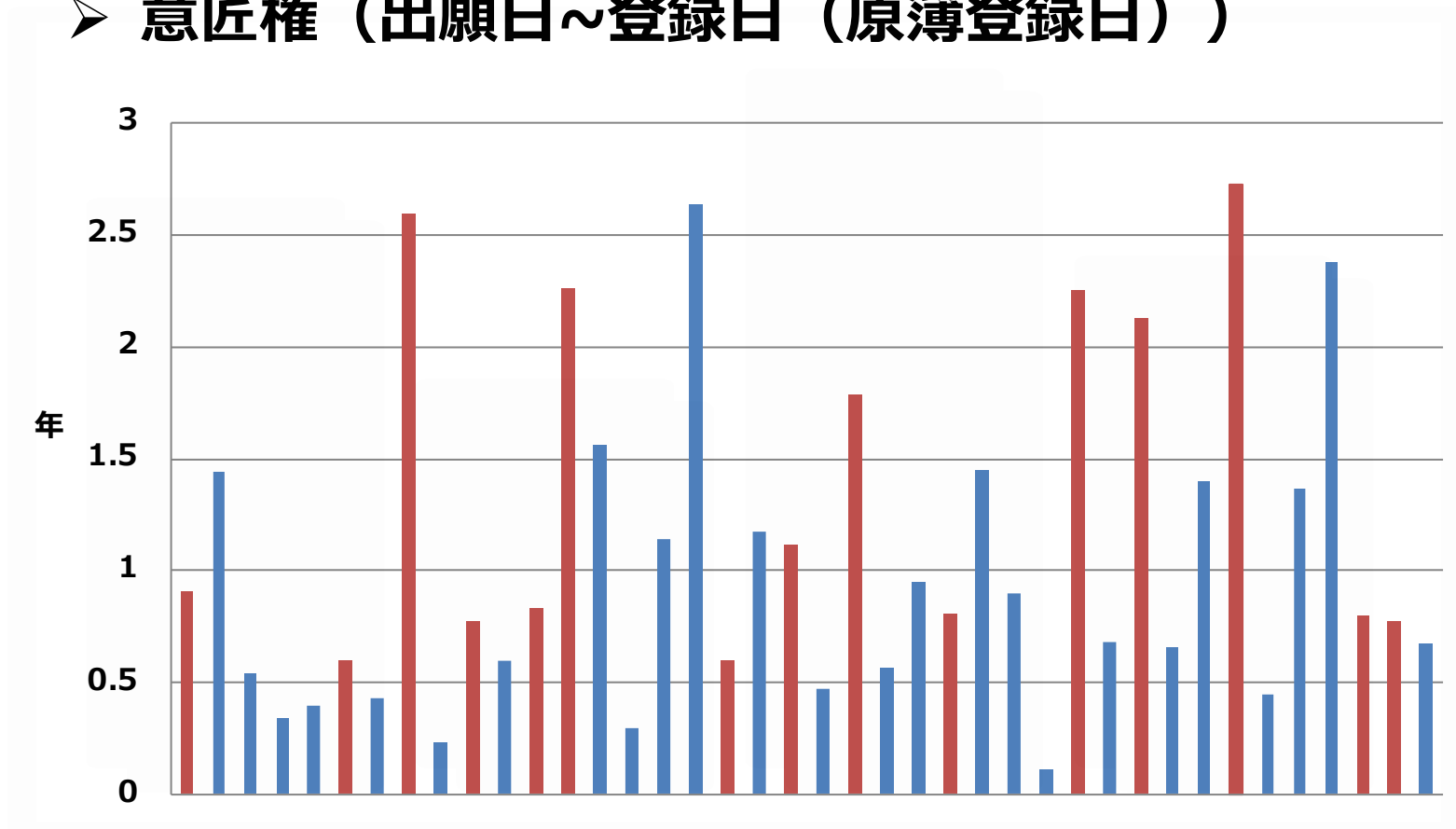
➤ 意匠権（出願日～登録日（原簿登録日））

	件数	平均期間
全体	40件	約1年1か月 （最短：1か月半 最長：2年9か月）
外国出願	25件	約11か月
		パリ 約10か月（21件）
		通常 約1年2か月（4件）
内国出願	15件	約1年5か月

III 調査結果（各国）

3-2. マレーシア

➤ 意匠権（出願日～登録日（原簿登録日））



III 調査結果（各国）

3-2. マレーシア

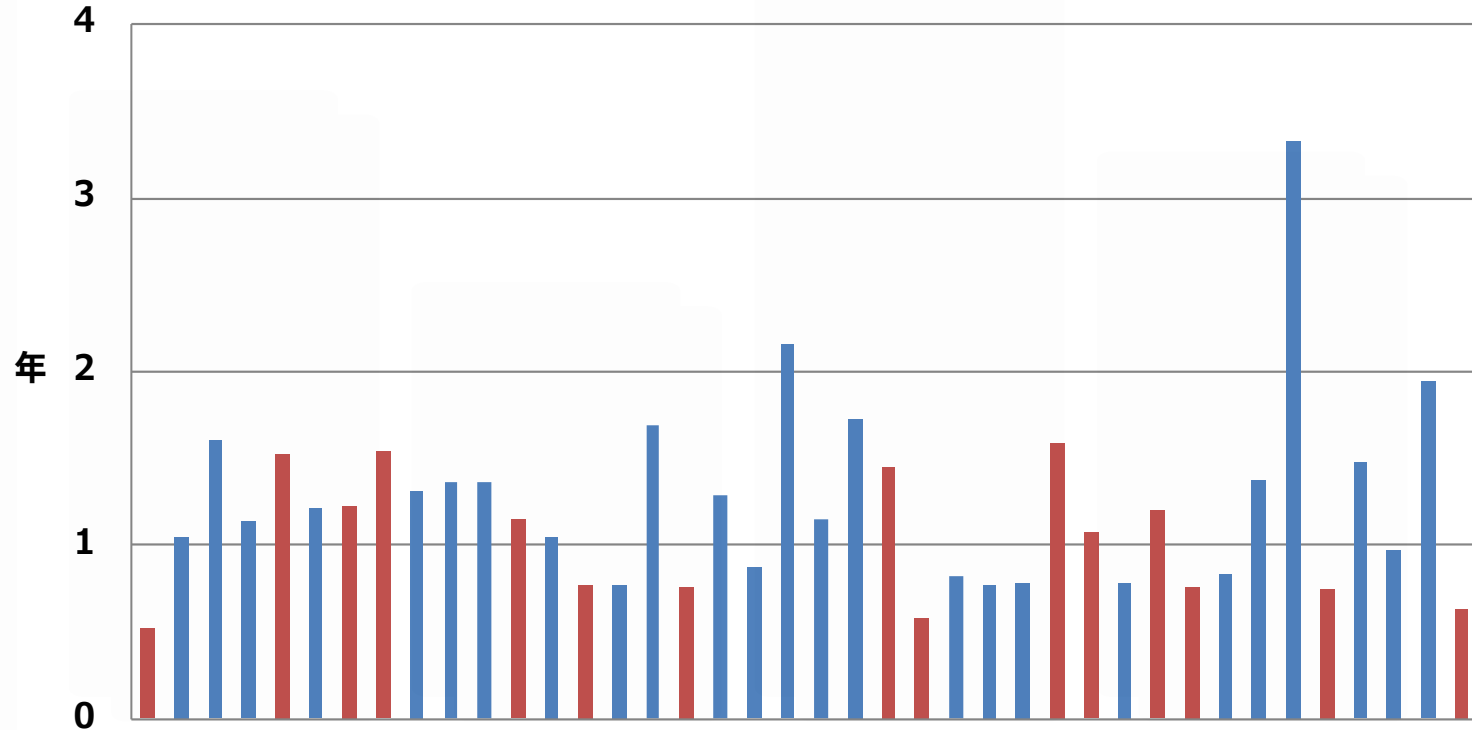
➤ 商標権（出願日～登録日（登録証発行日））

	件数	平均期間
全体	40件	約1年2か月 (最短：6か月 最長：3年4か月)
外国出願	25件	約1年4か月
		パリ 約1年4か月（6件）
		通常 約1年4か月（19件）
内国出願	15件	約1年

III 調査結果（各国）

3-2. マレーシア

➤ 商標権（出願日～登録日（登録証発行日））



III 調査結果（各国）

3-3. フィリピン

➤ 調査方法

- フィリピン知的財産庁（IPOP HL）からの包袋借用により情報を取得

➤ 取得可能情報

- 出願日、登録日等の基本的な情報に加えて、中間処理の情報も取得することが可能

III 調査結果（各国）

3-3. フィリピン

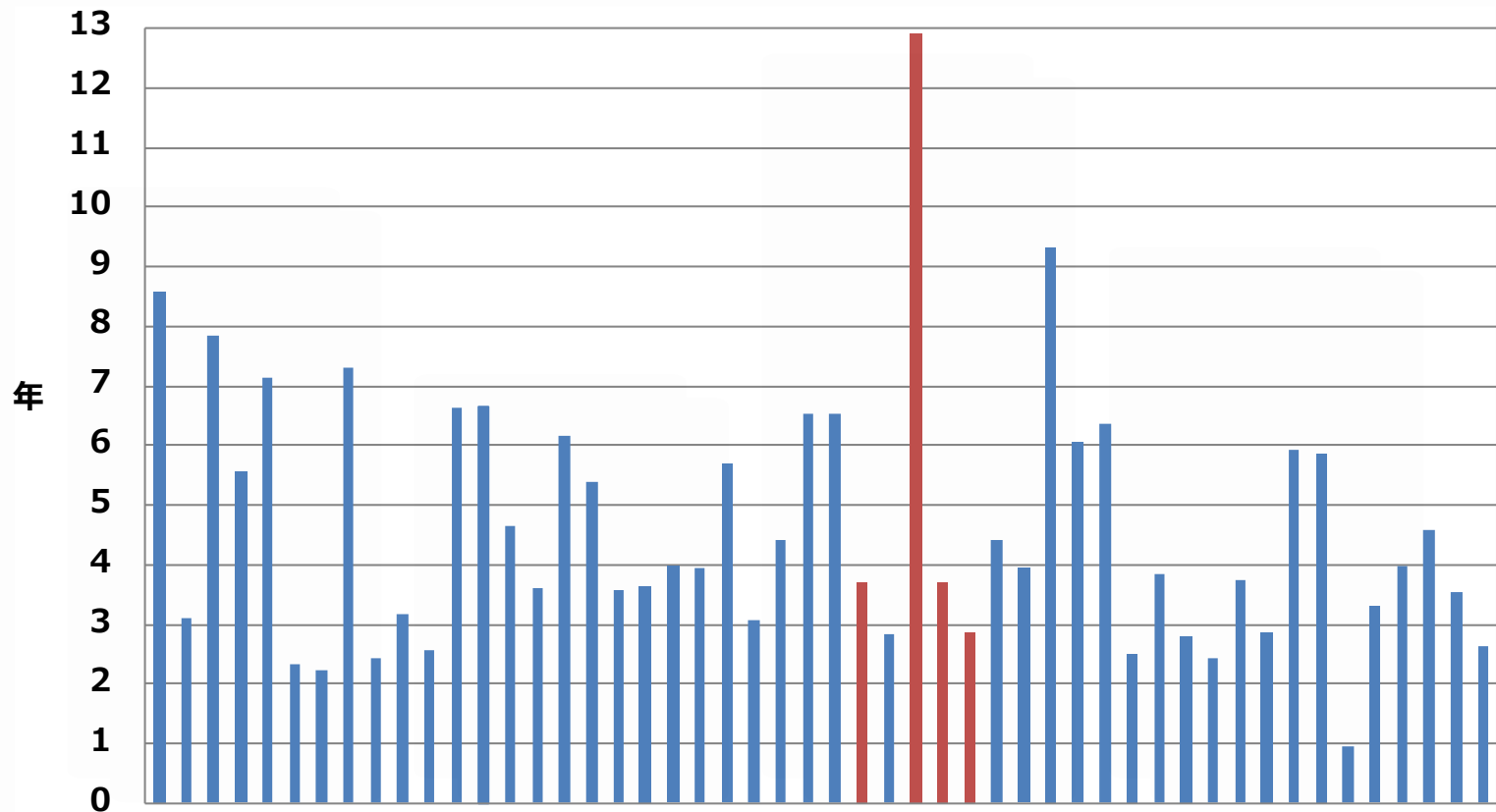
➤ 特許権（出願日～登録日（付与公告日））

	件数	平均期間
全体	50件	約4年8か月 (最短：1年 最長：12年11か月)
外国出願	46件	約4年7か月
		PCT 約4年6か月 (36件)
		パリ 約4年8か月 (10件)
通常 - (0件)		
内国出願	4件	約5年10か月

III 調査結果（各国）

3-3. フィリピン

➤ 特許権（出願日～登録日（付与公告日））



III 調査結果（各国）

3-3. フィリピン

➤ 特許権（実体審査請求日～登録日（付与公告日））

	平均期間
全体	約3年11か月
外国出願	約4年2か月
	PCT 約4年6か月（36件）
	PPH 約1年8か月（2件）
	パリ 約3年（10件）
	通常 -（0件）
内国出願	約1年6か月

III 調査結果（各国）

3-3. フィリピン

➤ 特許権（実体審査請求日～ファーストOA）

	平均期間
全体	約1年9か月
外国出願	約1年10か月
	PCT 約2年3か月（36件）
	パリ 約5か月（10件）
	通常 -（0件）
内国出願	約1年

III 調査結果（各国）

3-3. フィリピン

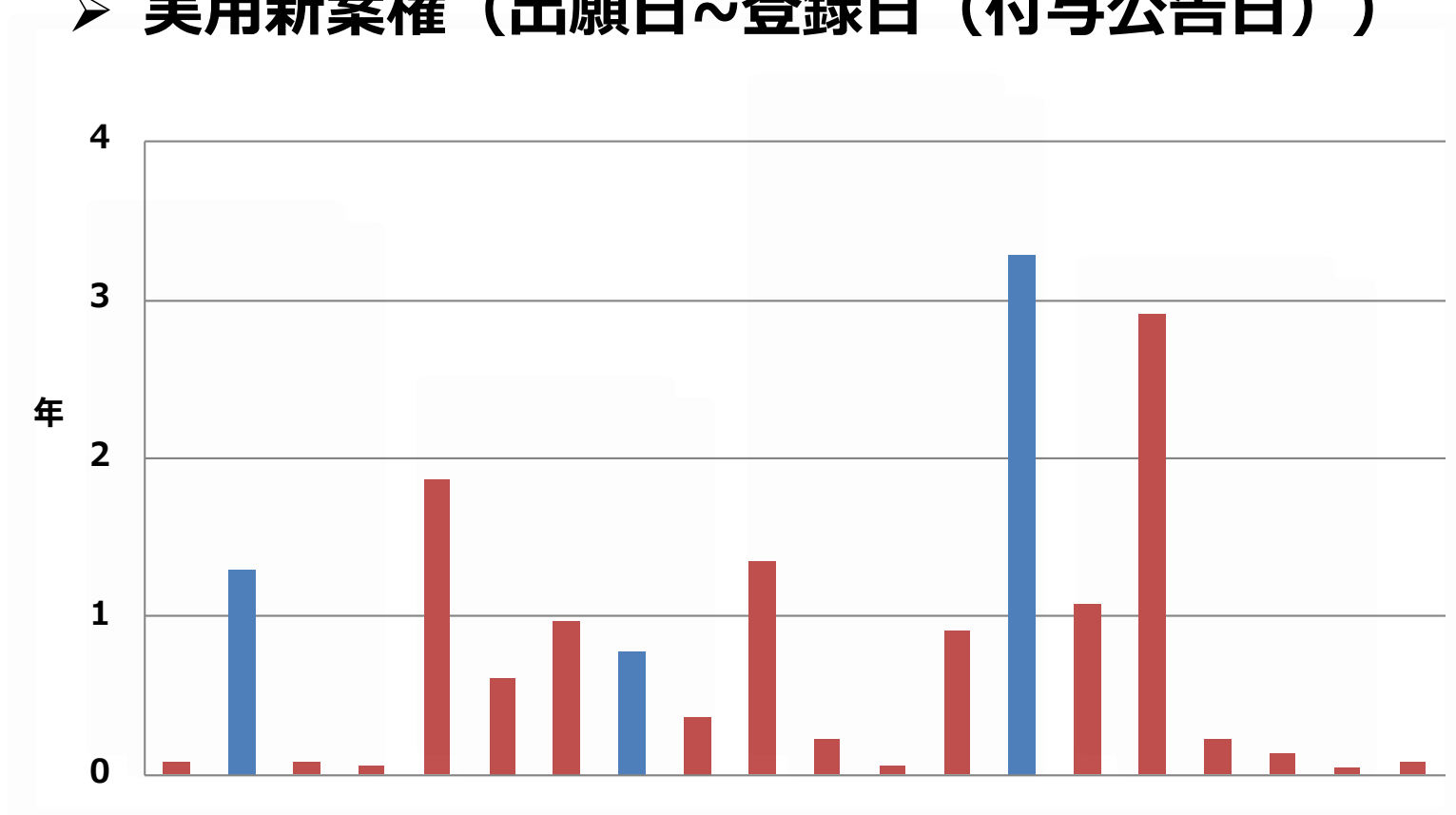
➤ 実用新案権（出願日～登録日（付与公告日））

	件数	平均期間
全体	20件	約10か月 (最短：16日 最長：3年4か月)
外国出願	3件	約1年10か月
		パリ 約2年（2件）
		通常 約1年4か月（1件）
内国出願	17件	約8か月

III 調査結果（各国）

3-3. フィリピン

➤ 実用新案権（出願日～登録日（付与公告日））



III 調査結果（各国）

3-3. フィリピン

➤ 実用新案権（出願日～ファーストOA）

	平均期間
全体	約7か月
外国出願	約1年1か月
	パリ 約1年1か月（2件）
	通常 約1年1か月（1件）
内国出願	約6か月

III 調査結果（各国）

3-3. フィリピン

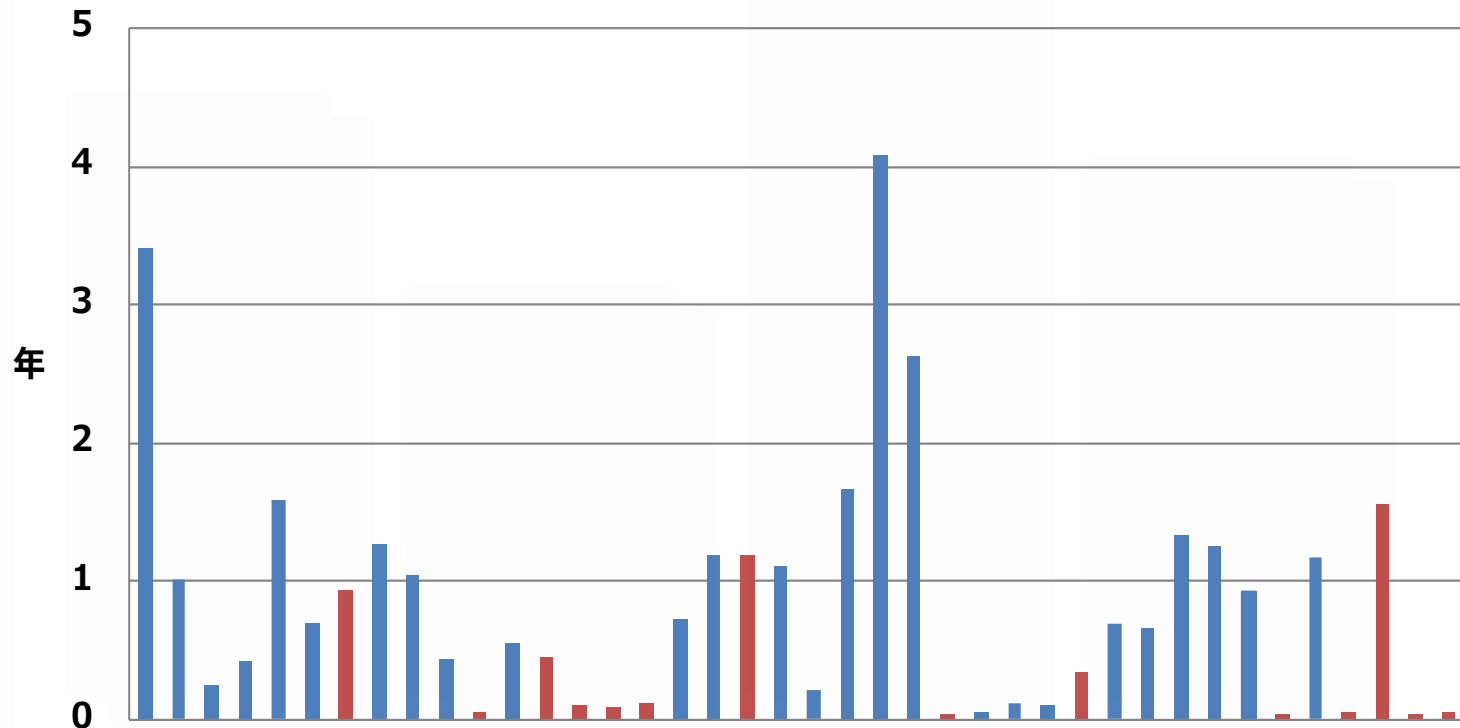
➤ 意匠権（出願日～登録日（登録証発行日））

	件数	平均期間
全体	40件	約10か月 （最短：11日 最長：4年1か月）
外国出願	26件	約1年2か月
		パリ 約1年1か月（24件）
		通常 約1年6か月（2件）
内国出願	14件	約4か月

III 調査結果（各国）

3-3. フィリピン

➤ 意匠権（出願日～登録日（登録証発行日））



III 調査結果（各国）

3-3. フィリピン

➤ 意匠権（出願日～ファーストOA）

	平均期間
全体	約8か月
外国出願	約9か月
	パリ 約8か月（24件）
	通常 約10か月（2件）
内国出願	約2か月

III 調査結果（各国）

3-3. フィリピン

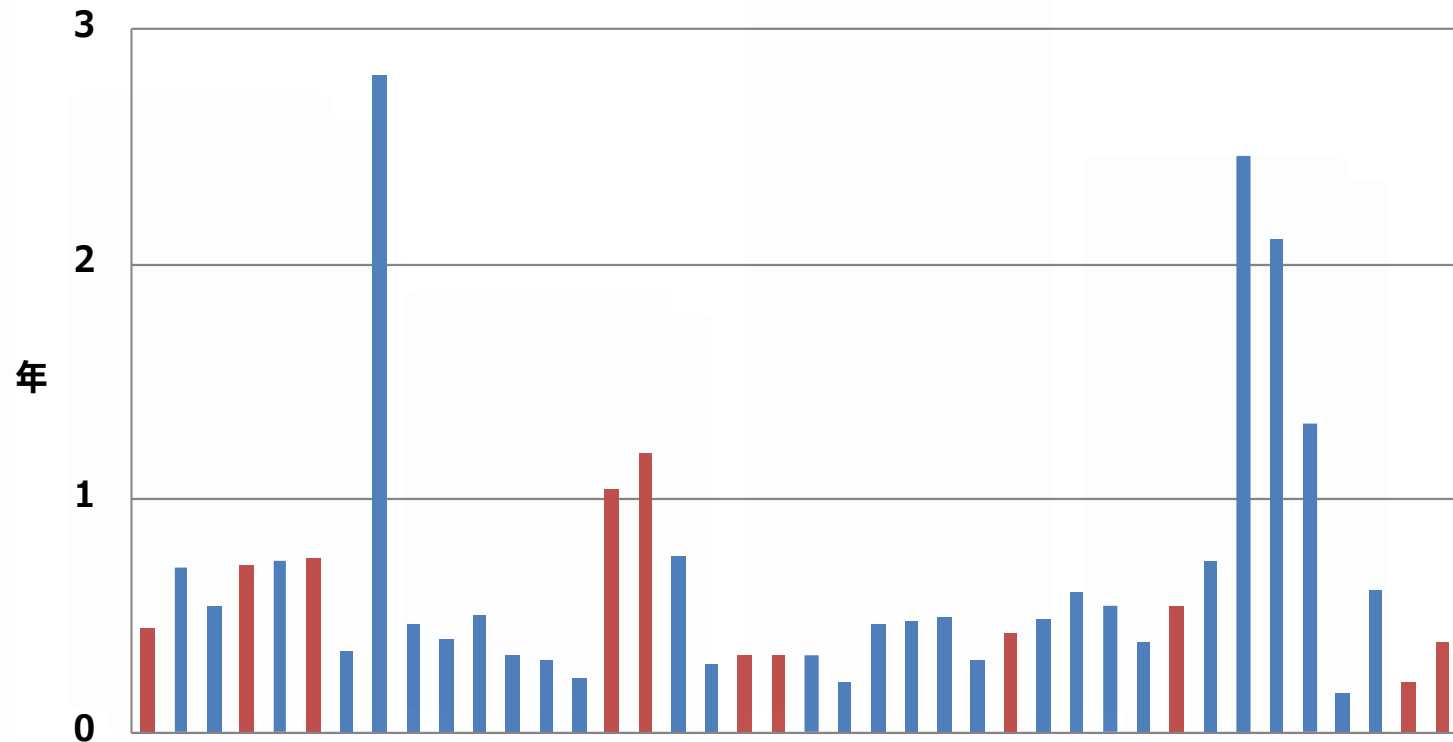
➤ 商標権（出願日～登録日（原簿登録日））

	件数	平均期間
全体	40件	約8か月 (最短：2か月 最長：2年10か月)
外国出願	29件	約8か月
		マドプロ 約10か月（13件）
		パリ 約2年10か月（1件）
通常 約5か月（15件）		
内国出願	11件	約7か月

III 調査結果（各国）

3-3. フィリピン

➤ 商標権（出願日～登録日（原簿登録日））



III 調査結果（各国）

3-3. フィリピン

➤ 商標権（出願日～ファーストOA）

	平均期間
全体	約7か月
外国出願	約8か月
	マドプロ 約6か月（13件）
	パリ 約1年6か月（1件）
	通常 -（15件）
内国出願	約3か月

III 調査結果（各国）

3 - 4. シンガポール

➤ 調査方法

- シンガポール知的財産庁（IPOS）からの包袋借用により情報を取得
- 但し、商標権については包袋借用が認められないため、IPOSのデータベースである「IP2SG」*1から情報を取得 *1 <https://www.ip2.sg/RPS/WP/CM/SearchSimpleP.aspx?SearchCategory=TM>

➤ 取得可能情報

- 出願日、登録日等の基本的な情報に加えて、中間処理の情報も取得することが可能（但し、商標権は除く）

III 調査結果（各国）

3-4. シンガポール

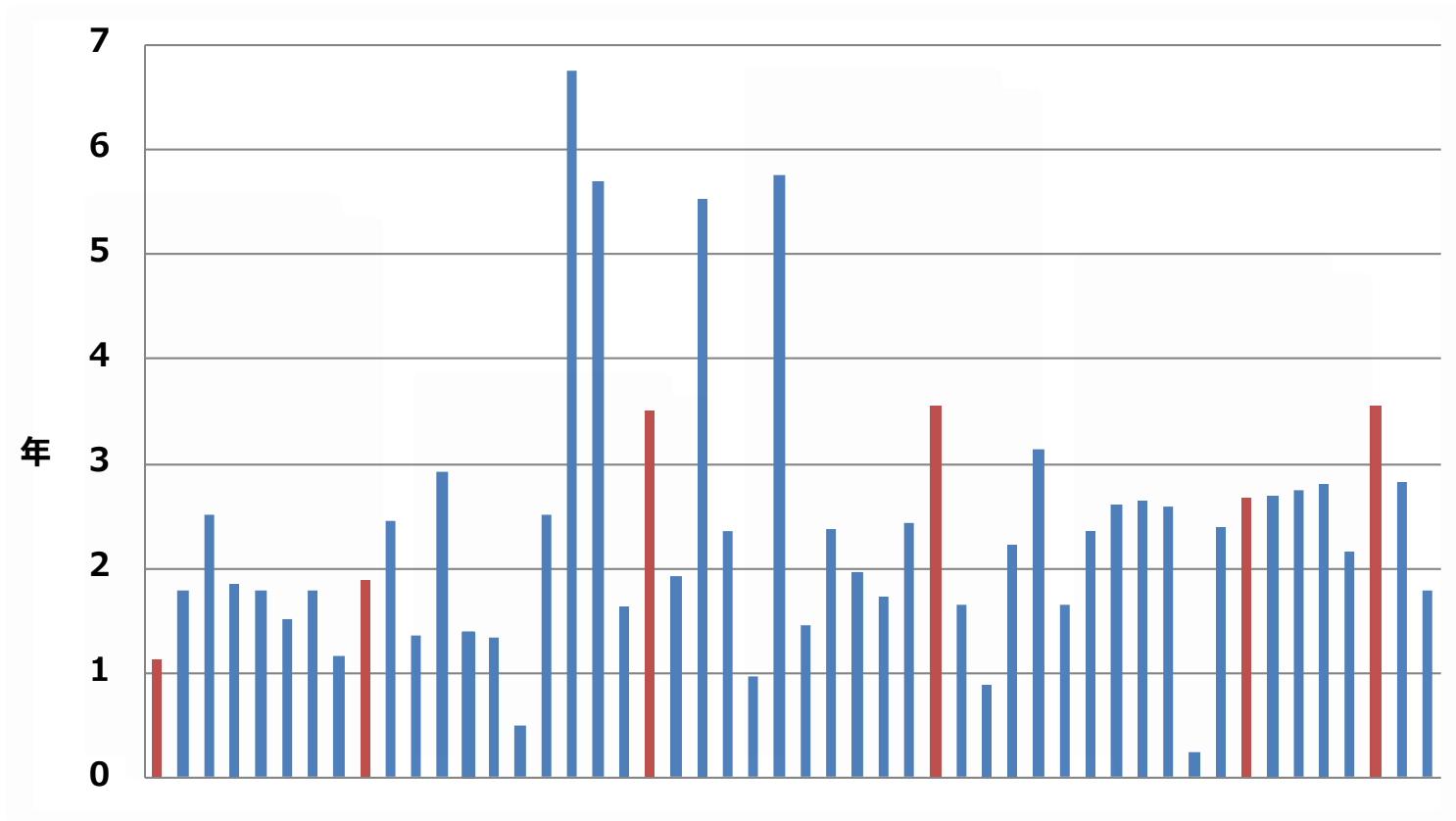
➤ 特許権（出願日～登録日（原簿登録日））

	件数	平均期間
全体	50件	約2年5か月 (最短：3か月 最長：6年9か月)
外国出願	44件	約2年4か月
		PCT 約1年11か月 (29件)
		パリ 約3年2か月 (15件)
		通常 - (0件)
内国出願	6件	約2年9か月

III 調査結果（各国）

3-4. シンガポール

➤ 特許権（出願日～登録日（原簿登録日））



III 調査結果（各国）

3 - 4. シンガポール

➤ 特許権（実体審査請求日～登録日（原簿登録日））

	平均期間
全体	約1年
外国出願	約1年
	PCT 約1年1か月（29件）
	パリ 約9か月（15件）
	通常 -（0件）
内国出願	約1年9か月

III 調査結果（各国）

3 - 4. シンガポール

➤ 特許権（実体審査請求日～ファーストOA）

	平均期間
全体	約6か月
外国出願	約6か月
	PCT 約6か月（29件）
	パリ 約5か月（15件）
	通常 -（0件）
内国出願	約8か月

III 調査結果（各国）

3 - 4. シンガポール

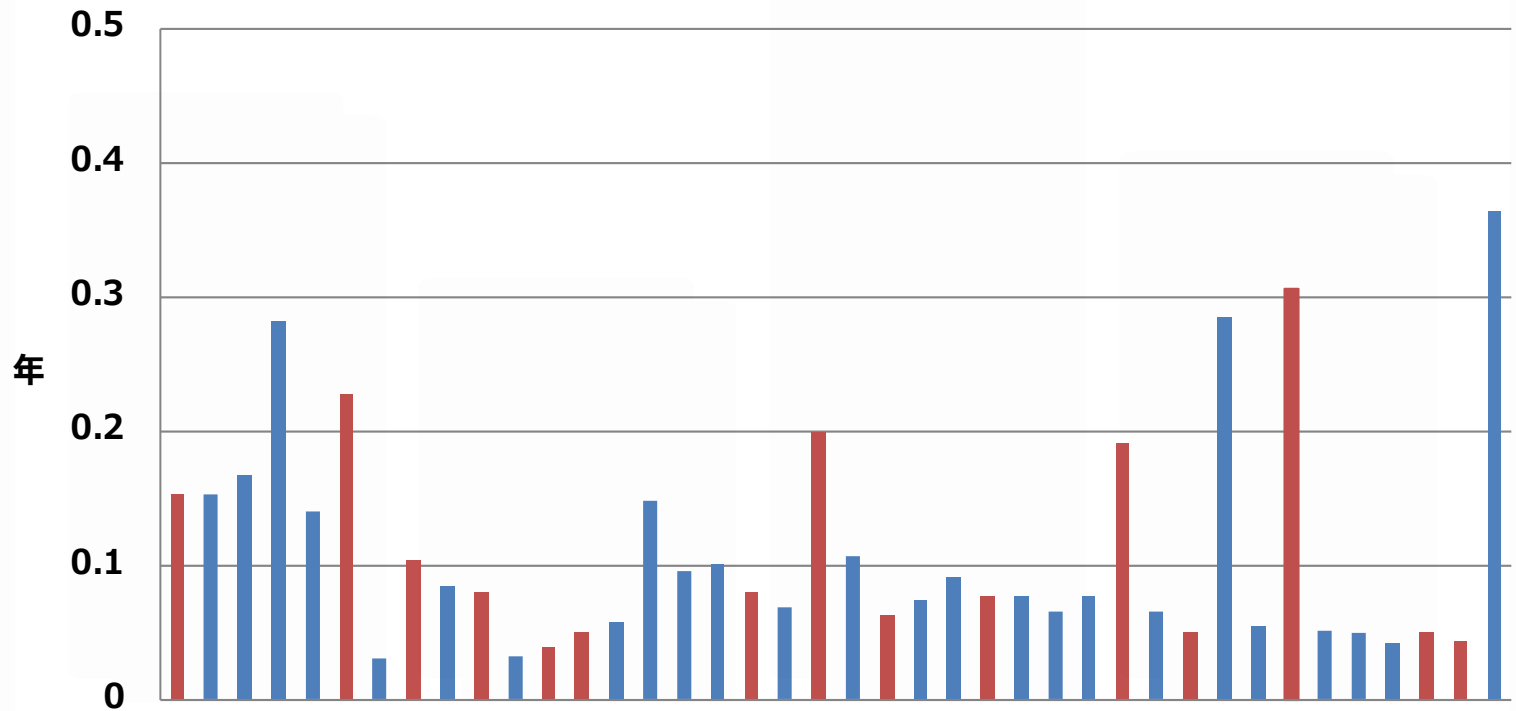
➤ 意匠権（出願日～登録日（登録証発行日））

	平均期間
全体	約1か月 (最短：11日 最長：4か月半)
外国出願	約1か月
	パリ 約1か月（17件）
	通常 約1か月（7件）
内国出願	約1か月半

III 調査結果（各国）

3-4. シンガポール

➤ 意匠権（出願日～登録日（登録証発行日））



III 調査結果（各国）

3 - 4. シンガポール

➤ 意匠権（出願日～ファーストOA）

	件数	平均期間
全体	40件	約1か月
外国出願	24件	約1か月
		パリ 約1か月（17件）
		通常 約1か月（7件）
内国出願	16件	約1か月半

III 調査結果（各国）

3-4. シンガポール

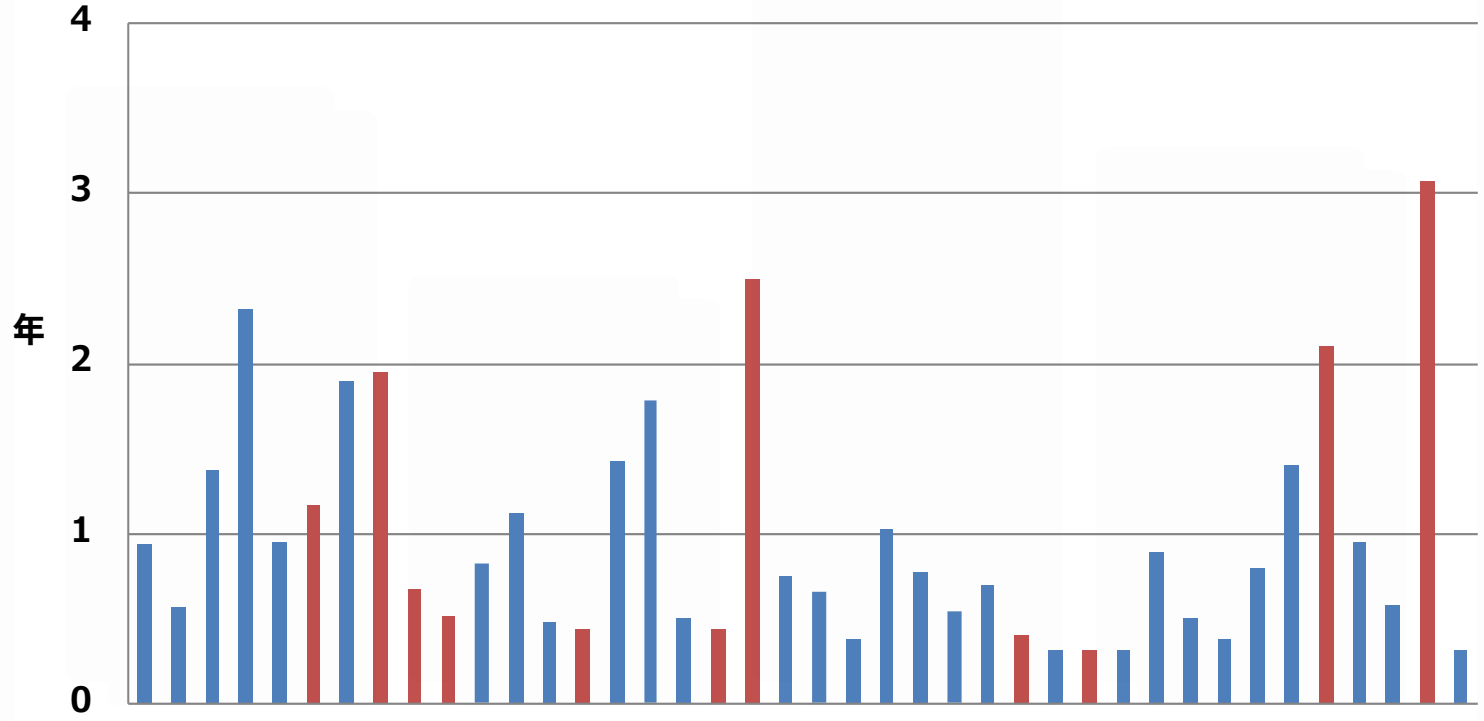
➤ 商標権（出願日～登録日（原簿登録日））

	件数	平均期間
全体	40件	約1年 （最短：4か月 最長：3年1か月）
外国出願	29件	約11か月
		マドプロ 約1年1か月（13件）
		パリ 約11か月（3件）
		通常 約8か月（13件）
内国出願	11件	約1年3か月

III 調査結果（各国）

3-4. シンガポール

➤ 商標権（出願日～登録日（原簿登録日））



III 調査結果（各国）

3-5. ベトナム

➤ 調査方法

- ベトナム国家知的財産庁（NOIP）のデータベースである「IP Lib」^{*1}から情報を取得（取得できる情報は包袋借用と差異はないため）

^{*1} <http://iplib.noip.gov.vn/WebUI/WLogin.php>

➤ 取得可能情報

- 出願日、登録日等の基本的な情報に加えて、中間処理の情報も取得することが可能

III 調査結果（各国）

3-5. ベトナム

➤ 特許権（出願日～登録日（原簿登録日））

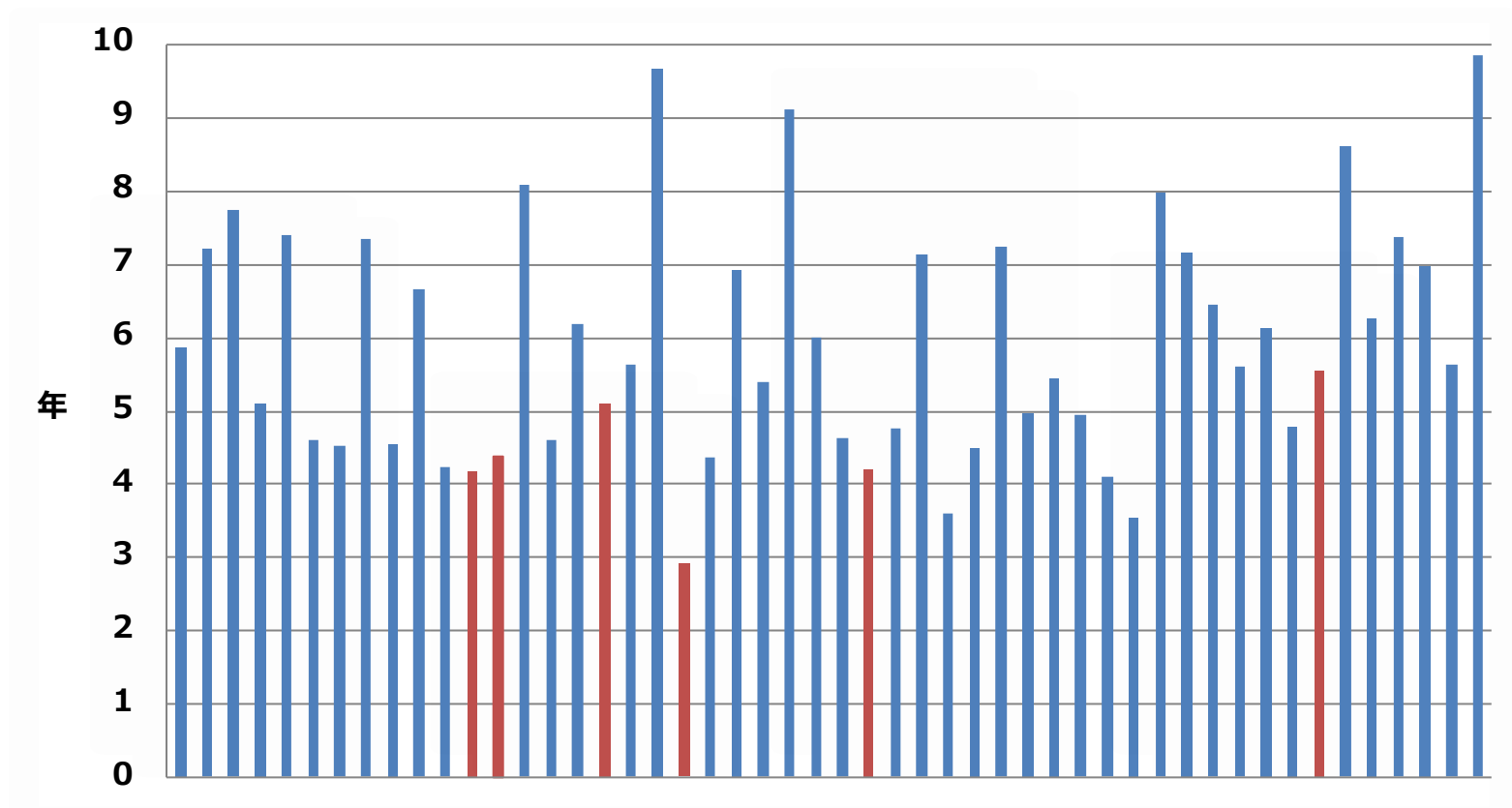
	件数	平均期間
全体	50件	約5年11か月 (最短：2年11か月 最長：9年10か月)
外国出願	44件	約6年1か月
		PCT 約6年4か月 (37件) *1
		パリ 約4年8か月 (6件)
通常 約7年5か月 (1件)		
内国出願	6件	約4年5か月

*1 ベトナムにおいてはPCT出願の国内移行日に関する情報が取得できないため、PCT出願日から登録日までの期間を算出している。

III 調査結果（各国）

3-5. ベトナム

➤ 特許権（出願日～登録日（原簿登録日））



III 調査結果（各国）

3-5. ベトナム

➤ 特許権（実体審査請求日～登録日（原簿登録日））

	平均期間
全体	約3年8か月
外国出願	約3年8か月
	PCT 約3年9か月
	パリ 約3年3か月
	通常 -
内国出願	-

III 調査結果（各国）

3-5. ベトナム

➤ 特許権（実体審査請求日～ファーストOA）

	平均期間
全体	約2年2か月
外国出願	約2年2か月
	PCT 約2年2か月
	パリ 約2年1か月
	通常 -
内国出願	-

III 調査結果（各国）

3-5. ベトナム

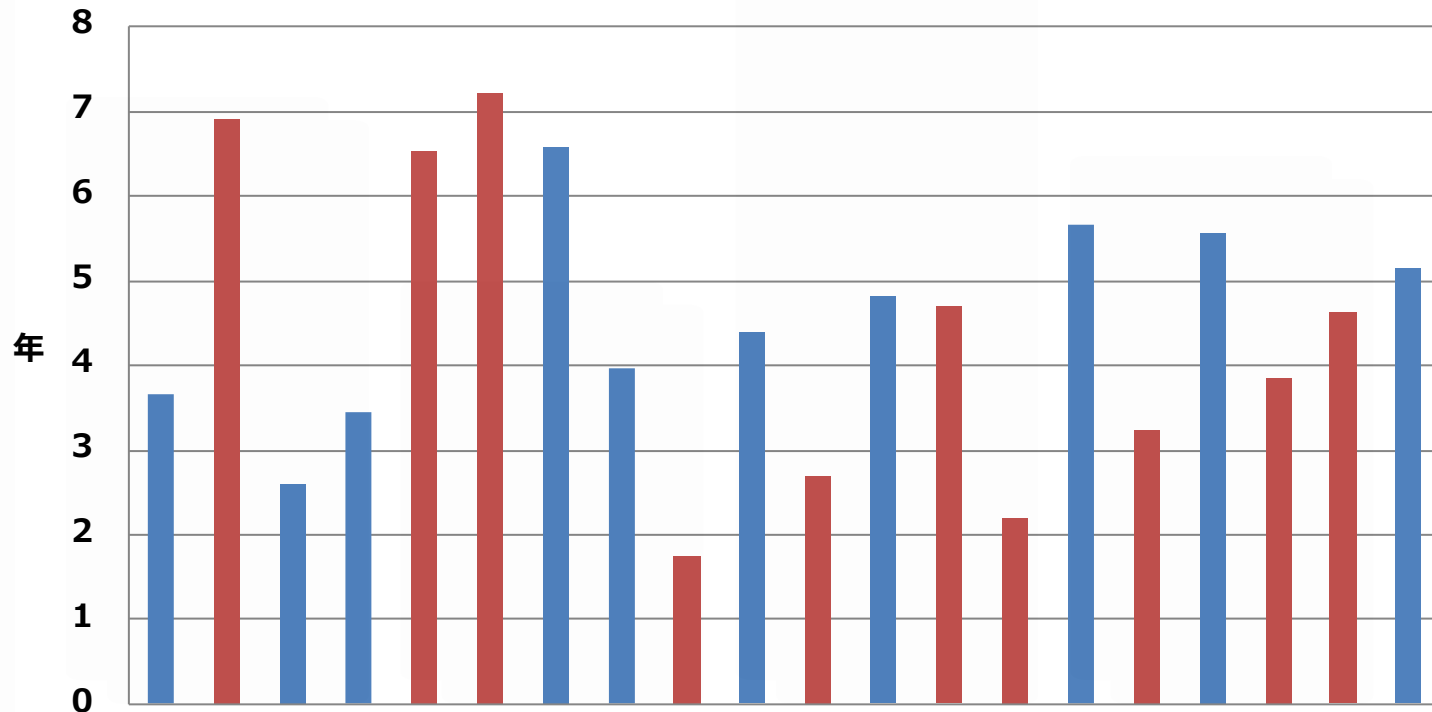
➤ 実用新案権（出願日～登録日（原簿登録日））

	件数	平均期間
全体	20件	約4年6か月 (最短：1年9か月 最長：7年3か月)
外国出願	10件	約4年7か月
		パリ 約4年2か月（4件）
		通常 約5年（6件）
内国出願	10件	約4年3か月

III 調査結果（各国）

3-5. ベトナム

➤ 実用新案権（出願日～登録日（原簿登録日））



III 調査結果（各国）

3-5. ベトナム

➤ 実用新案権（出願日～ファーストOA）

	平均期間
全体	約3年6か月
外国出願	約3年6か月
	パリ 約2年4か月
	通常 約4年9か月
内国出願	約3年5か月

III 調査結果（各国）

3-5. ベトナム

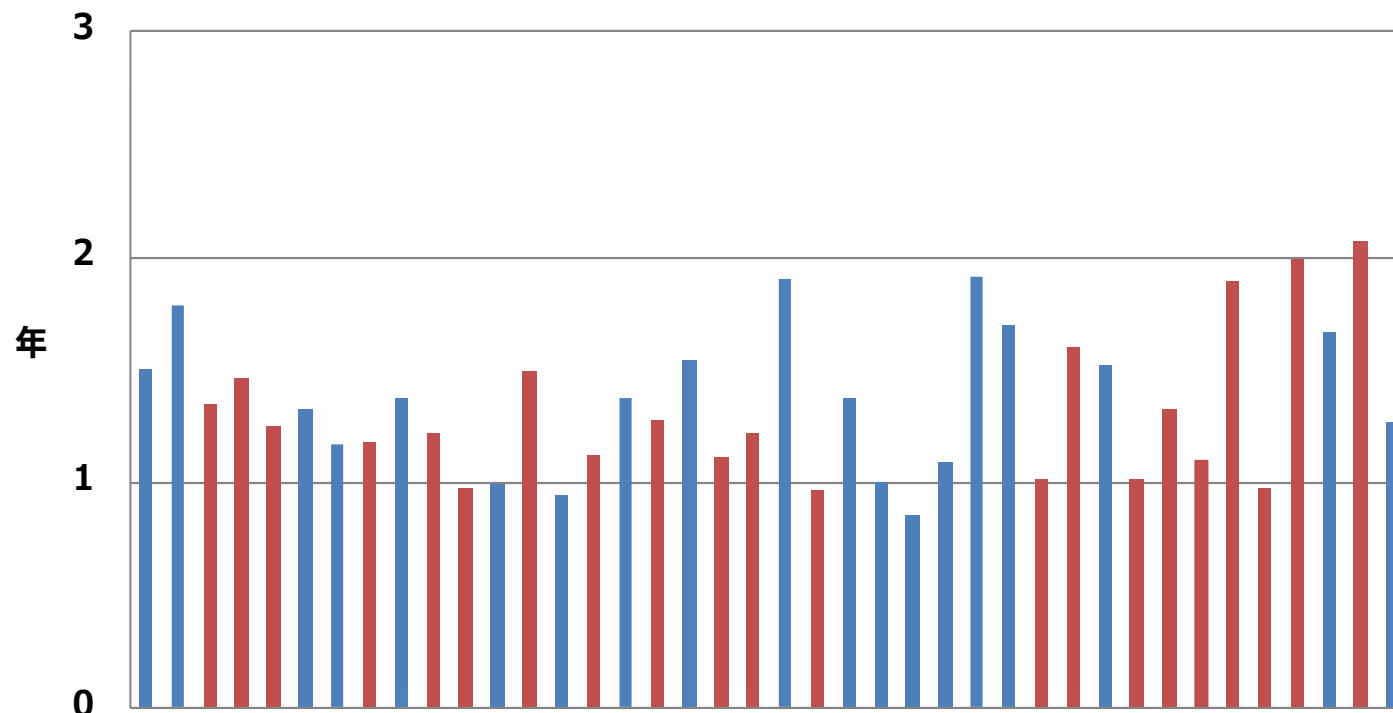
➤ 意匠権（出願日～登録日（原簿登録日））

	件数	平均期間
全体	40件	約1年4か月 (最短：10か月 最長：2年1か月)
外国出願	19件	約1年5か月
		パリ 約1年5か月（14件）
		通常 約1年4か月（5件）
内国出願	21件	約1年4か月

III 調査結果（各国）

3-5. ベトナム

➤ 意匠権（出願日～登録日（原簿登録日））



III 調査結果（各国）

3-5. ベトナム

➤ 意匠権（出願日～ファーストOA）

	平均期間
全体	約1か月
外国出願	約1か月半
	パリ 約2か月
	通常 約1か月
内国出願	約1か月

III 調査結果（各国）

3-5. ベトナム

➤ 商標権（出願日～登録日（原簿登録日））

	件数	平均期間
全体	40件	約2年3か月 (最短：1年1か月 最長：9年4か月)
外国出願	21件	約2年8か月
内国出願	19件	約1年8か月

III 調査結果（各国）

3-5. ベトナム

➤ 商標権（出願日～ファーストOA）

	平均期間
全体	約1年5か月
外国出願	約1年10か月
内国出願	約11か月



● 調查事項



● 調查方法



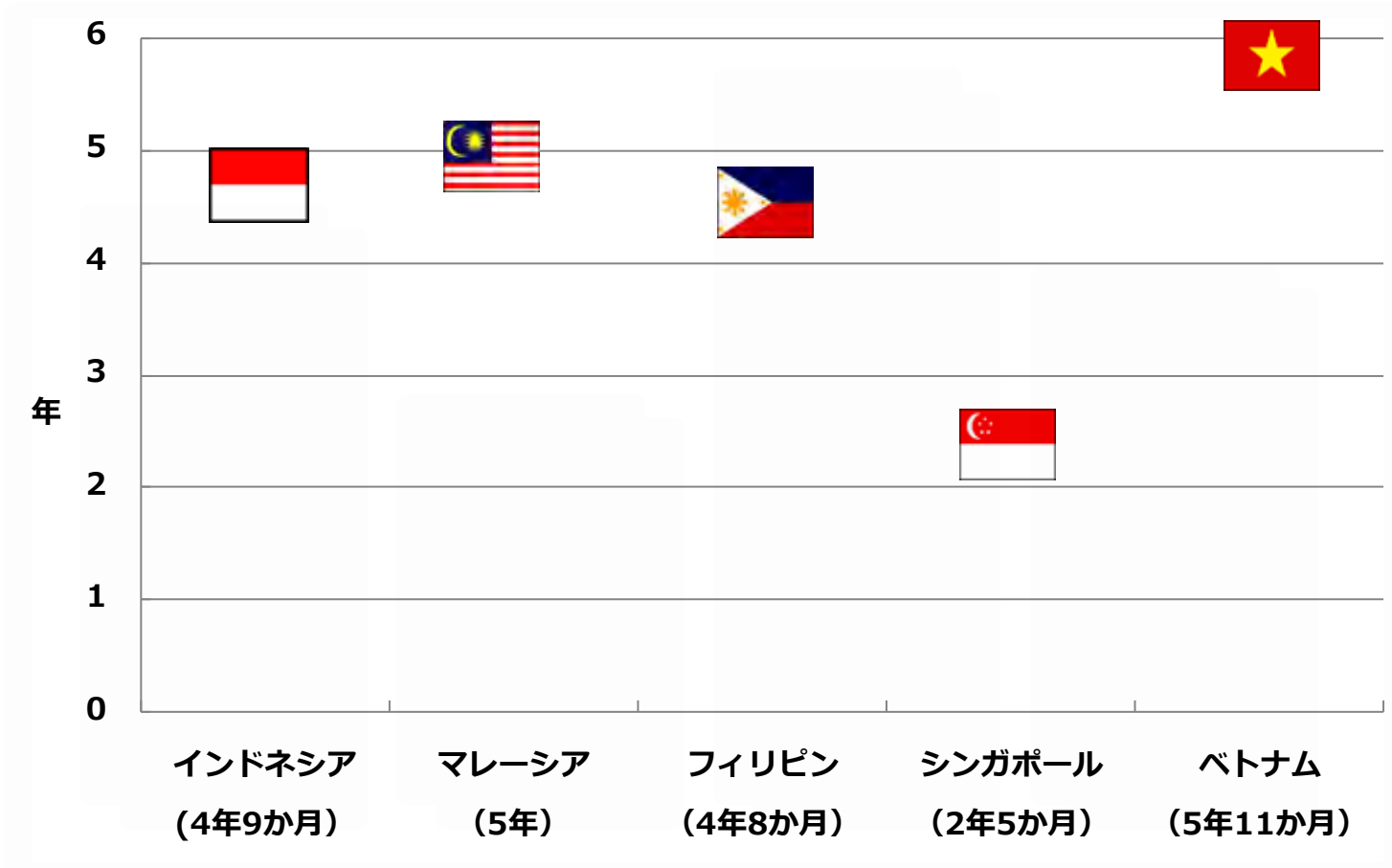
● 調查結果（各国）



● 調查結果（比較）

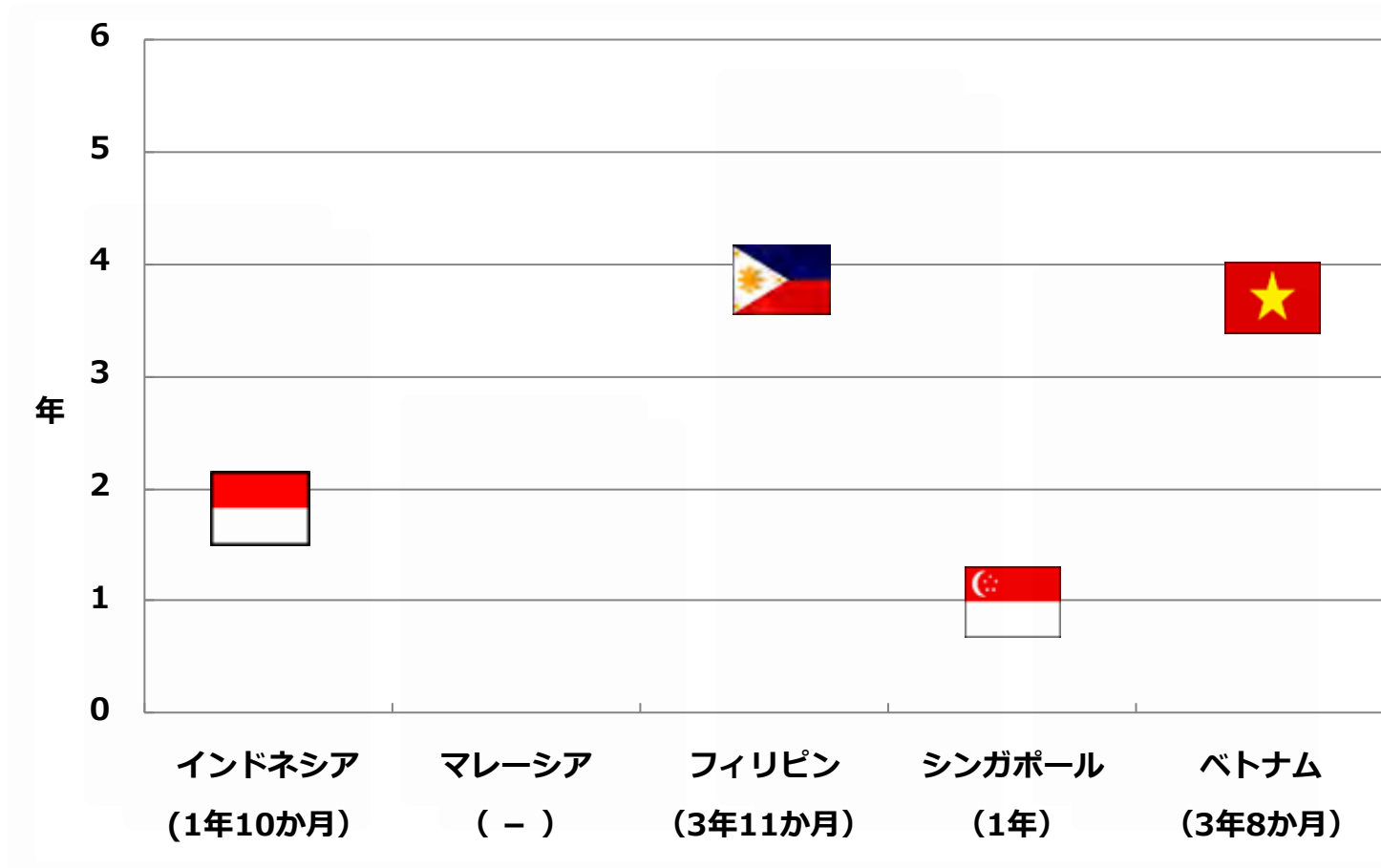
IV 調査結果（比較）

1 - 1. 特許権（出願日～登録日）



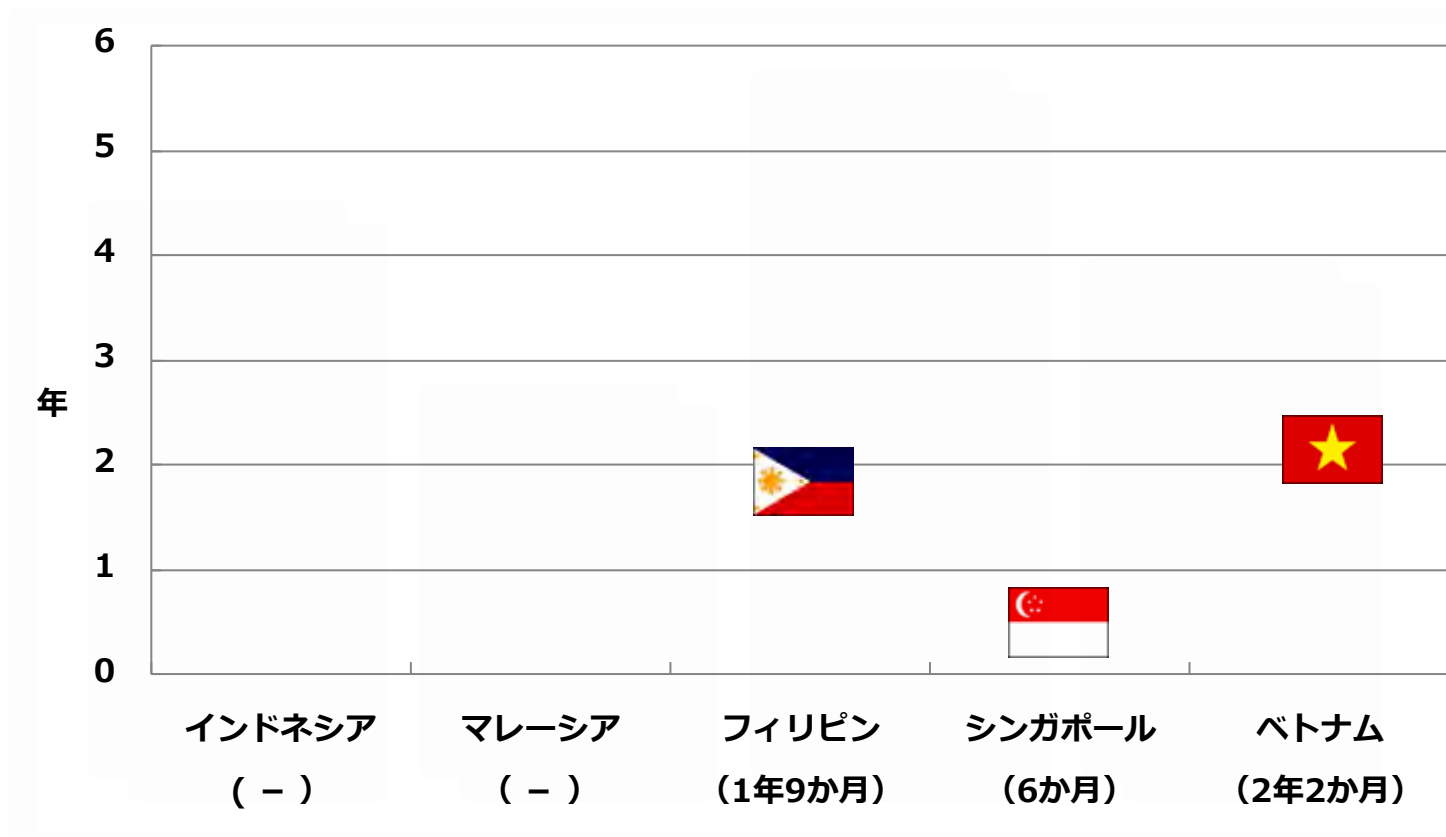
IV 調査結果（比較）

1 - 2. 特許権（実体審査請求日～登録日）



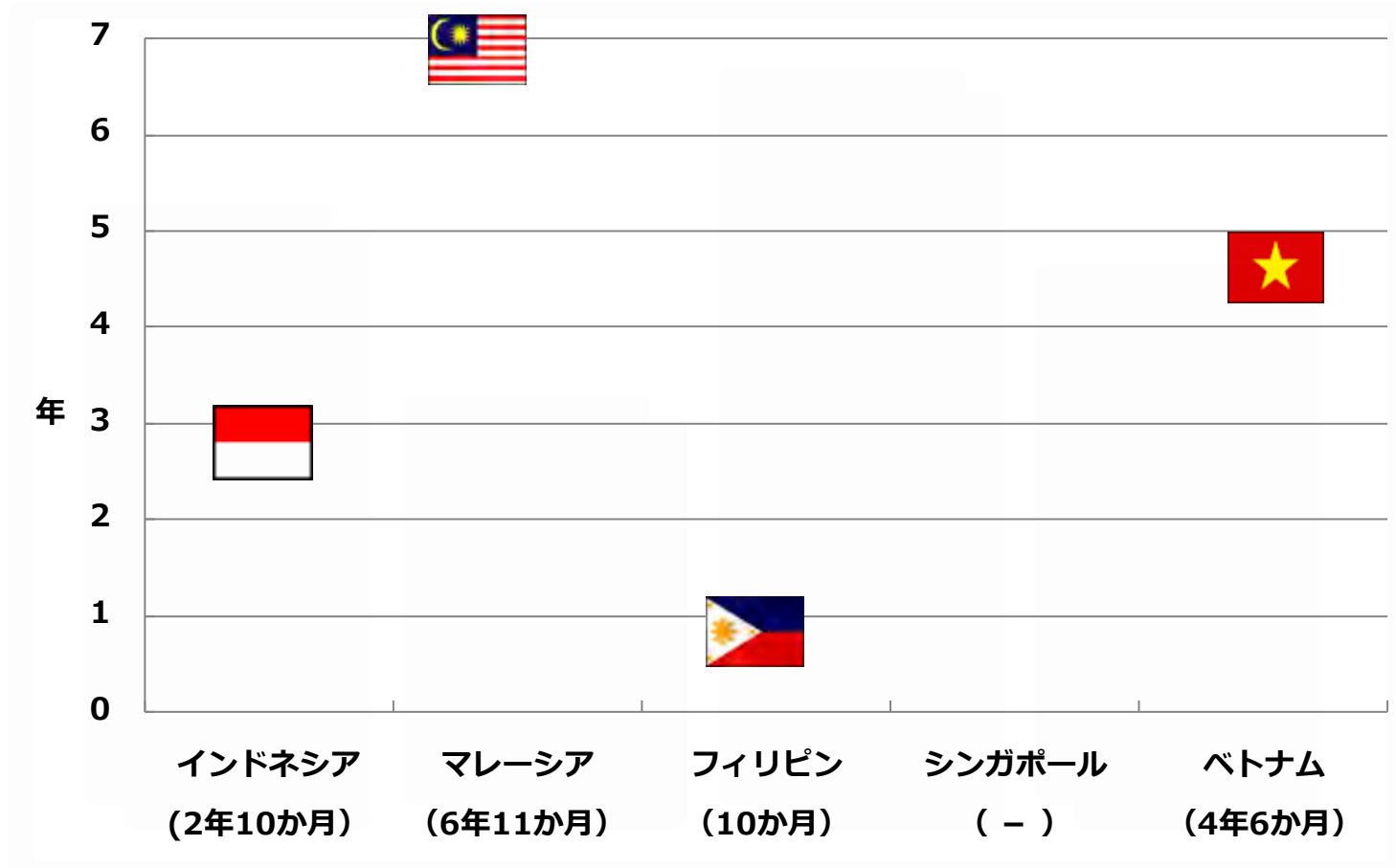
IV 調査結果（比較）

1 - 3. 特許権（審査請求日（又は出願日）～ ファーストOA）



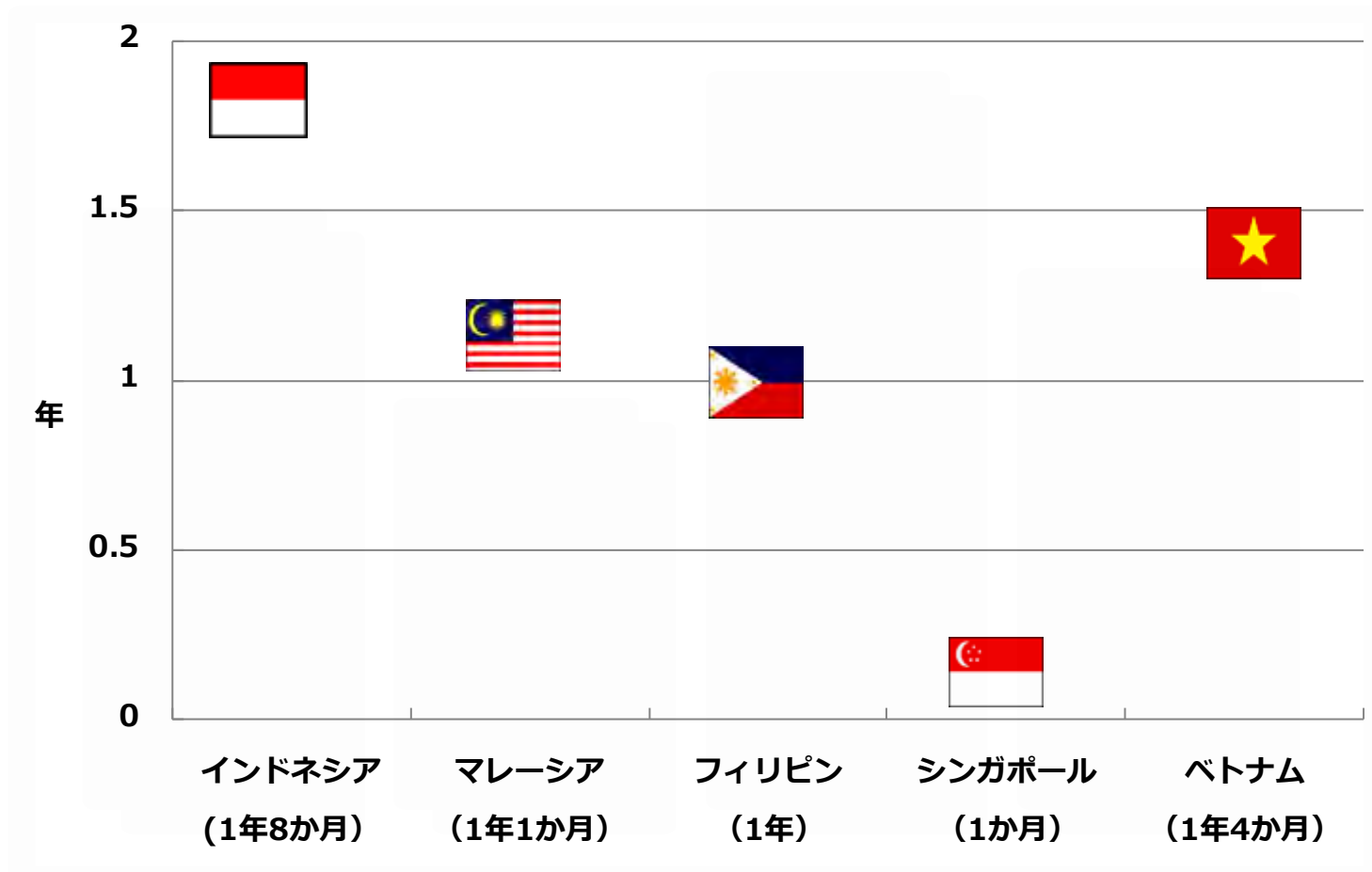
IV 調査結果（比較）

2. 実用新案権（出願日～登録日）



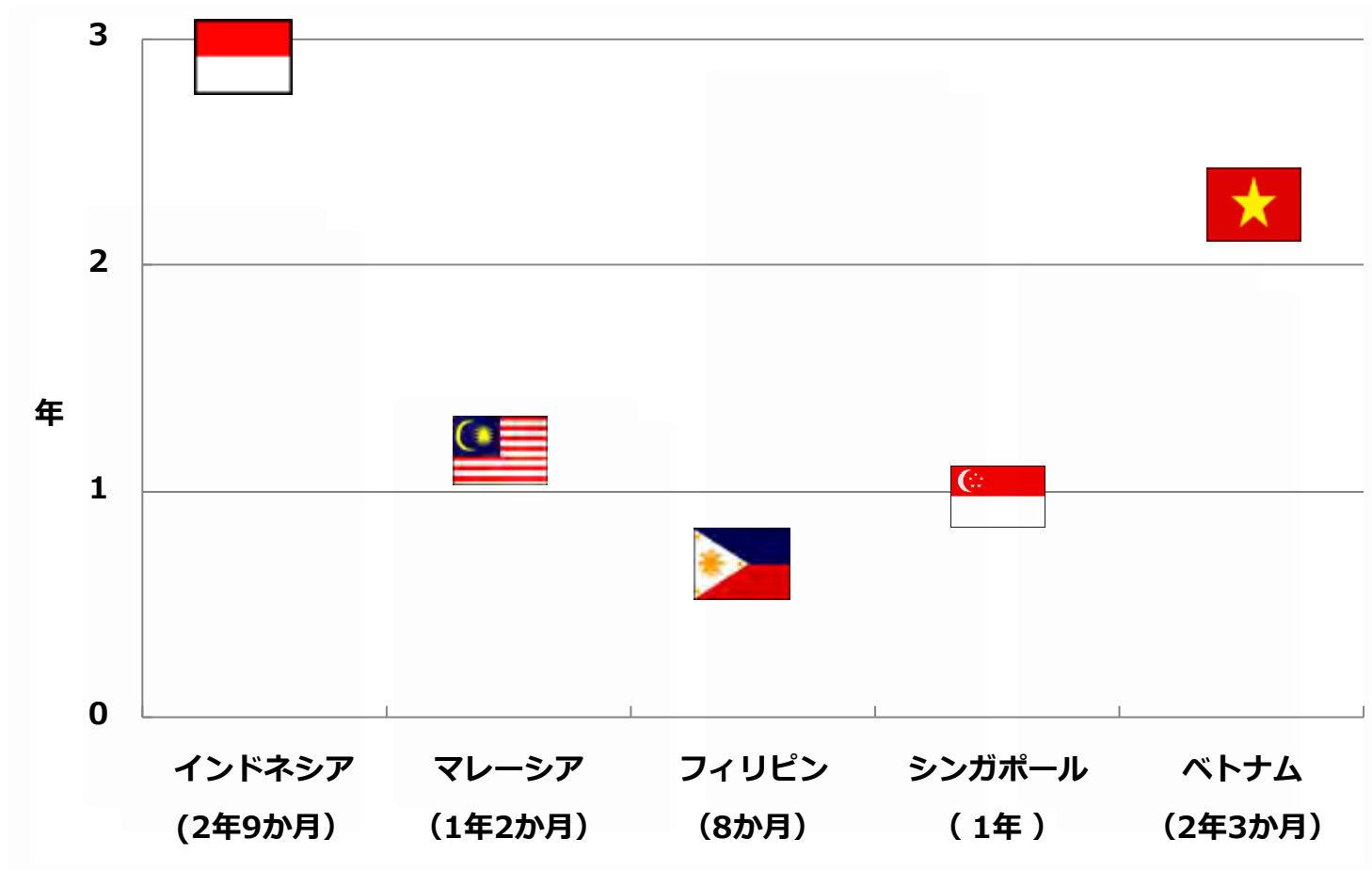
IV 調査結果（比較）

3. 意匠権（出願日～登録日）



IV 調査結果（比較）

4. 商標権（出願日～登録日）



ご清聴ありがとうございました。

TMI総合法律事務所

弁護士 関川 裕 ysekikawa@tmi.gr.jp

東京オフィス

東京都港区六本木6-10-1 六本木ヒルズ森タワー23階

TEL: 03-6438-5611 (特許・商標代表)

シンガポールオフィス

168 Robinson Road, #11-01 Capital Tower, Singapore 068912

TEL: +65-6831-5670 (代表)

本資料は、一般的な情報提供を紹介する目的で作成されたものにすぎず、専門家としての法的助言は含まれておりません。案件について個別に専門家からの助言を受けることなく本資料をもとに独自に判断されないようお願い致します。TMI総合法律事務所及びTMI Associates (Singapore) LLPは本資料に含まれる情報の正確性又は完全性について何ら保証するものではなく、本資料に基づいて発生した損失・損害について法律によって認められる範囲内においていかなる責任も負いません。

©2017 TMI Associates All rights reserved.